

01/02/2012

## 美股推介 市況簡述

- 美股於過去兩周走勢反覆，道指於高位徘徊。聯儲局主席伯南克暗示準備隨時推出第 3 輪量化寬鬆措施，刺激道指上周四高見 12841 點，為過去 11 個月的高位。惟希臘換債談判仍未結束，市場對歐債問題的憂慮再度加深，加上昨晚公布的美國經濟數據遜預期的拖累，指數近日由高位回落。道指於過去兩周累計上升 54 點或 0.43% 至 12632 點。道指能否延續升勢，需視乎經濟數據及歐債問題發展，本周公布的 1 月份美國就業數據備受市場關注。
- 如前所述，道指於上升通道(A 線及 B 線)內上落，惟投資者需注意指數近日回落，並失守上升楔形(C 線及 D 線)支持，短線或出現調整。預計道指短期的阻力位為 12800 點，支持位則設於 12000 點水平。

道瓊斯工業平均指數日線走勢圖



## 股份推介

El DuPont de Nemours & Co.(股票代號: DD) 目標價: 56 美元 建議買入價: 50.5 美元 止蝕價: 48 美元 上日收市價: 50.89 美元

### 業務概述:

杜邦公司為國際性化工及生命科學公司，業務涵蓋農業、生物科技、化學、生物、材料科學及製造業等。

- **杜邦公司**創立於 1802 年，現於全球 90 多個國家及地區經營業務，產品及服務涉及農業與食品、樓宇與建築、通訊和交通等多個領域。按集團昨日收市價 50.89 美元計算，其市值為 470.2 億美元，市盈率為 12.82 倍。
- 截至去年 12 月 31 日止年度，集團總收入按年增長 18.3% 至 387.2 億美元，其中來自農業的收入按年增長 16.8% 至 91.66 億美元，佔期內收入淨額的 23.9%；來自化工產品的收入亦錄得 23.3% 按年增幅至 77.94 億美元。期內銷售成本及其他經營開支按年上升 20.2% 至 278.14 億美元。期內集團股東應佔溢利按年增長 15% 至 35.1 億美元，折合每股基本盈利為 3.73 美元。
- 集團於去年底宣布對生物燃料開發商 NexSteppe 進行第 2 輪融資，涉及資金達 1,400 萬美元，是次合作將專注開發新的甜高粱。NexSteppe 表示將擴大其甜高粱、高生物質高粱及換季牧草育種計劃，並推進第 1 批產品走向商業化。甜高粱可替代甘蔗製造乙醇，亦可作為從糖類生產生物燃料及其他生物基產品的原料。
- **杜邦公司**股價於上月持續走上，並突破對稱三角形態(A 線及 B 線)阻力，預計股價將延續升浪，目標價設於 56 美元，建議買入價為 50.5 美元，止蝕價則設於 48 美元。
- **杜邦公司**業務於全球涉獵多個範疇，並具有領導的地位，近年積極收購同業以進一步擴大業務，將有利盈利保持增長的動力。去年底集團與 NexSteppe 合作開發新的甜高粱，亦有利發展生物燃料業務，故建議投資者可待機吸納。

El DuPont de Nemours & Co.(DD) 日線走勢圖



## 主要財務數據概覽

估值比率	2011年	2010年	2009年	2008年	2007年
市值 (百萬元)	42,297.0	45,535.2	30,428.6	22,829.7	39,639.0
市盈率 (倍)	11.6	15.2	16.6	9.1	13.4
市賬率 (倍)	5.1	5.1	4.4	3.3	3.6
<b>盈利能力</b>					
利潤率 (%)	9.15	9.62	6.72	6.57	10.17
營利率 (%)	10.46	9.65	6.06	4.78	9.86
<b>投資回報分析</b>					
資產回報率 (%)	7.82	7.69	4.69	5.68	9.04
普通股權益回報率 (%)	39.94	37.72	25.17	22.45	29.66
<b>損益表資料</b>					
收入 (百萬元)	37,961	31,505	26,109	30,529	29,378
收入增長率 (%)	20.49	20.67	(14.48)	3.92	7.14
毛利 (百萬元)	10,147	8,359	6,401	6,446	7,632
EBITDA (百萬元)	---	4,419	3,086	2,904	4,269
純利 (百萬元)	3,474	3,031	1,755	2,007	2,988
純利增長率 (%)	14.62	72.71	(12.56)	(32.83)	(5.08)
每股收入 (元)	40.89	34.66	28.87	33.83	32.03
每股盈利 (元)	3.73	3.32	1.93	2.21	3.25
每股盈利增長率	12.35	72.02	(12.67)	(32.00)	(4.69)
<b>資產負債表資料</b>					
總資產 (百萬元)	48,492	40,410	38,185	36,209	34,131
總負債 (百萬元)	39,430	30,667	30,534	28,657	22,553
股東權益 (百萬元)	9,062	9,743	7,651	7,552	11,578
資產負債比率 (%)	81.31	75.89	79.96	79.14	66.08
現金及現金等價物 (百萬元)	4,019	6,801	6,137	3,704	1,436
每股現金及現金等價物 (百萬元)	4.34	7.42	6.79	4.10	1.60
流動比率 (倍)	1.61	2.03	1.84	1.58	1.54
每股賬面值 (元)	9.02	9.86	7.72	7.63	12.12

## 同業比較

公司名稱	股價代號	市值	上日收市價	市盈率	股息率	按年變動
El DuPont de Nemours & Co.	DD	\$47.02B	\$50.89	12.82x	3.24%	3.71%
Monsanto Company	MON	\$47.02B	\$82.05	26.13x	1.40%	13.67%
The Dow Chemical Company	DOW	\$39.60B	\$33.51	11.94x	2.72%	-2.64%
PPG Industries, Inc.	PPG	\$13.83B	\$89.58	12.93x	2.54%	9.16%
Eastman Chemical Company	EMN	\$6.92B	\$50.32	11.09x	1.97%	11.00%

## 參考資料

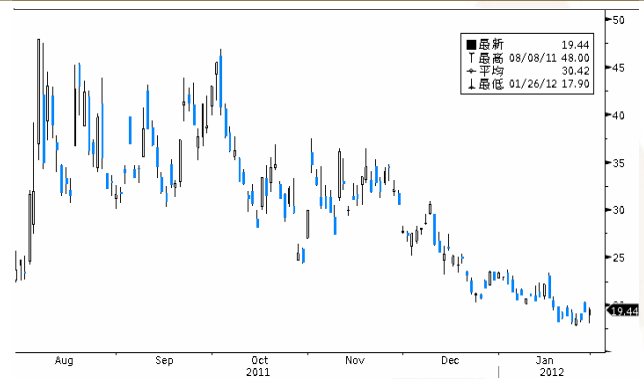
主要指數 技術指標	道瓊斯工業 平均指數	標普 500 指數	納斯達克 指數
收市價	12632.91	1312.41	2813.84
保歷加頂軸	12814.58	1332.66	2861.79
保歷加中軸	12550.89	1300.58	2743.80
保歷加底軸	12287.20	1268.49	2625.80
<b>5 天移動平均線</b>	12696.30	1317.69	2807.74
<b>10 天移動平均線</b>	12659.58	1313.61	2789.57
<b>20 天移動平均線</b>	12530.13	1297.84	2733.36
<b>50 天移動平均線</b>	12162.03	1256.28	2642.13
<b>100 天移動平均線</b>	11825.11	1230.23	2614.26
<b>RSI - 14</b>	61.96	62.91	69.90

變動 (%)	道瓊斯工業 平均指數	標普 500 指數	納斯達克 指數
按周	-0.34	-0.17	0.98
按月	3.40	4.36	8.01
按季	5.67	4.72	4.82
按年	6.23	2.04	4.21

環球主要匯率	
日圓	76.27
歐羅	1.3084
澳元	1.0621
加元	1.0026
美匯指數	79.278

美國國庫債券	
2 年期國庫債券	0.2167%
10 年期國庫債券	1.7979%
30 年期國庫債券	2.9386%

芝加哥期權交易所波動指數(VIX 指數)走勢圖



美匯指數走勢圖



## 本周公布的重要經濟數據

公佈時間	內容	時期	預測	實際	前期	修正
02/01/2012 20:00	MBA 貸款申請指數	Jan-27	--	--	-5.00%	--
02/01/2012 21:15	ADP 就業變動	JAN	180K	--	325K	--
02/01/2012 23:00	營建支出 (月比)	DEC	0.50%	--	1.20%	--
02/01/2012 23:00	ISM 製造業指數	JAN	54.6	--	53.9	--
02/01/2012 23:00	ISM 銷售價格指數	JAN	50	--	47.5	--
02/02/2012 06:00	國內汽車銷售	JAN	10.50M	--	10.45M	--
02/02/2012 06:00	汽車銷售總額	JAN	13.50M	--	13.52M	13.48M
02/02/2012 20:30	Challenger 裁員人數(年比)	JAN	--	--	30.60%	--
02/02/2012 21:00	RBC 消費者展望指數	FEB	--	--	45.8	--
02/02/2012 21:30	非農業生產力	4Q P	0.80%	--	2.30%	--
02/02/2012 21:30	單位勞工成本	4Q P	0.80%	--	-2.50%	--
02/02/2012 21:30	首次申請失業救濟金人數	Jan-28	370K	--	377K	--
02/02/2012 21:30	連續申請失業救濟金人數	Jan-21	3533K	--	3554K	--
02/02/2012 22:45	ISM New York	JAN	--	--	51.1	--
02/02/2012 22:45	彭博消費者舒適度	Jan-29	--	--	-46.4	--
02-03 FEB	ICSC 連鎖店銷售 (年比)	JAN	--	--	3.50%	--
02/03/2012 21:30	非農業就業人口變動	JAN	145K	--	200K	--
02/03/2012 21:30	私部門就業人口變動	JAN	165K	--	212K	--

## 免責聲明

本報告由致富證券有限公司(“致富證券”)提供，所載之內容或意見乃根據本公司認為可靠之資料來源來編製，惟本公司並不就此等內容之準確性、完整性及正確性作出明示或默示之保證。本報告內之所有意見均可在不作另行通知之下作出更改。本報告的作用純粹為提供資訊，並不應視為對本報告內提及的任何產品買賣或交易之專業推介、建議、邀請或要約。致富證券及其附屬公司、僱員及其家屬及有關人士可於任何時間持有、買賣或以市場認可之方式，包括以代理人或當事人對本報告內提及的任何產品進行投資或買賣。投資附帶風險，投資者需注意投資項目之價值可升亦可跌，而過往之表現亦不一定反映未來之表現。投資者進行投資前請尋求獨立之投資意見。致富證券在法律上均不負責任何人因使用本報告內資料而蒙受的任何直接或間接損失。致富證券擁有此報告內容之版權，在未獲致富集團許可前，不得翻印、分發或發行本報告以作任何用途。撰寫研究報告內的分析員均為根據證券及期貨條例註冊的持牌人士，此等人士保證，文中觀點均為其對有關報告提及的證券及發行者的真正看法。截至本報告發表當日，此等人士均未於本報告中提及的公司或與此等公司相同集團的成員公司之證券存有權益。