

## Daily Investment Strategy

3/2/2012

### 港股預測

- 恒指再升 406 點或 2%，收市突破 20700 點關口，現階段距離 250 天線只有 340 點，外圍未有大變動，加上港滙繼續維持在 7.75 貼近強方保證，反映資金仍然充裕。
- 現階段基金現金水平仍然偏高，料基金將被迫入市，該舉動勢必又令大市進一步上升；昨日大市成交 751.7 億元，明顯高於近期平均，進一步反映資金加快入市。
- 恒指已突破早前所指的 20200 點至 20400 點橫行區，下個阻力將在 21300 點水平，現階段大市氣勢如虹，投資者不宜在現階段看淡，大市短期見頂跡象相信要待大市成交連日穩企於 1 千億以上時方會出現。

### 美股分析

- 美股昨晚走勢反覆，3 個主要指數個別發展；美國昨晚公布的經濟數據好壞參半，令市況膠著，道指全日波幅只有 65 點，收市跌 11 點報 12705 點。
- 道指能否延續升勢，需視乎美國經濟數據及歐債問題發展，今晚公布的美國 1 月份就業數據備受市場關注，預計道指短期於 12000 點至 12800 點區間內上落。

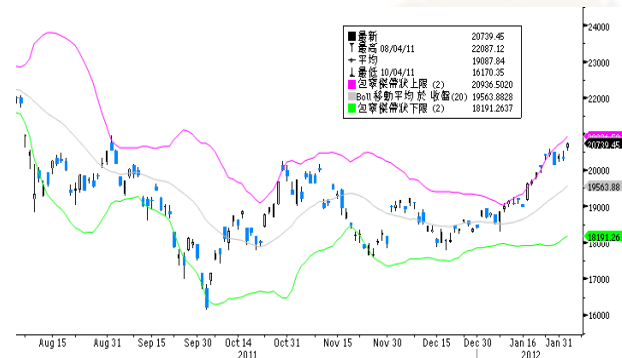
### 重點新聞

- 美國勞工部公布截至上周首次申領失業救濟金人數減少 1.2 萬人至 36.7 萬人，優於市場預期的 37.5 萬人，而截至前周持續申領失業救濟人數減少 13 萬人至 343.7 萬人。
- 美國就業諮詢公司 Challenger 公布 1 月份企業計劃裁員人數按月增加 28% 至 53,486 人，為過去 4 個月以來錄得的最高水平，主要是受到零售及金融業紛紛裁員的影響所致。
- 美國勞工部公布去年第 4 季非農生產率環比年率初值為上升 0.7%，升幅略遜於市場預期的 0.8%，期內非農單位勞工成本初值為上升 1.2%，高於市場預期的 0.8%。
- 標準普爾報告預計，今年中國經濟增速將進一步放緩至 8% 左右，並料出現經濟增長 7% 的中等力度著陸的機會率為四分之一，而出現 5% 的硬著陸的機會率為十分之一。
- 《21 世紀經濟報道》報道，中央匯金原則上同意，對其持股大型銀行的分紅比例下降 5 個百分點，以支持銀行增加以利潤留存補充資本能力，調整後大型銀行分紅比例將降至約 35%。
- 統計處公布，本港去年 12 月的零售業總銷貨價值同比上升 23.4% 至 430 億元，總銷貨數量則升 17.1%，而全年零售業總銷貨價值升 24.8% 至 4,057 億元，總銷貨數量則升 18.4%。
- **金沙(1928.HK)**截至去年底止，第 4 季經調整物業 EBITDA 按年升 27% 至 4.34 億美元，EBITDA 利潤率 33.4%，集團表示旗下位於路氹的 Sands Cotai Central 將於 8 個星期內開幕。
- **嘉能可(805.HK)**公布，向瑞士礦商 Xstrata 商討合併，並最遲於 3 月 1 日前，宣布最終是否提出收購，但目前尚未確定任何事項。

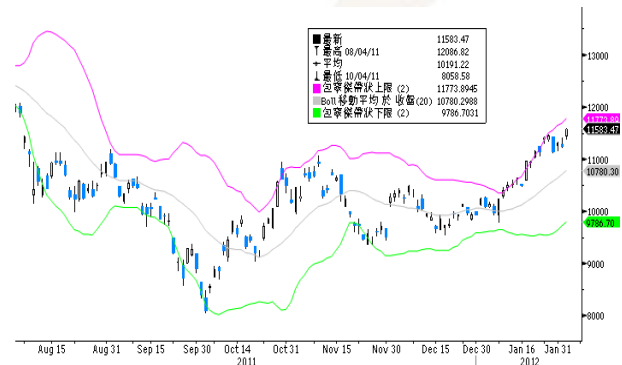
## 港股走勢分析：

- 恒指再升 406 點或 2%，收市突破 20700 點關口，年至今升幅已達 12.5%，現階段距離 250 天線只有 340 點，而國指昨日升 329 點或 2.9%。外圍未有大變動，加上港滙繼續維持在 7.75 貼近強方保證，反映資金仍然充裕。內地 A 股昨日反彈，進一步帶動港股造好，上證重上 2300 點關口令市場憂慮降低。現階段基金現金水平仍然偏高，料基金將被迫入市，該舉動勢必又令大市進一步上升。昨日大市成交 751.7 億元，明顯高於近期平均，進一步反映資金加快入市。
- 恒指急升主要靠重磅股帶動，其中**匯控(5.HK)**、**工行(1398.HK)**、**中海油(883.HK)**及**建行(939.HK)**等股份已為恒指帶來逾 210 點升幅。昨日有 2 家企業公布盈喜及 4 家企業公布盈警。**紫金(2899.HK)**昨日公布全年業績，受惠黃金銷售價格上升帶動，全年盈利上升 2 成。
- 恒指昨日 48 隻成份股向好，有 40 隻上升及 7 隻下跌，**思捷(330.HK)**升 5.5%，成最大升幅成份股。**華潤電力(836.HK)**則逆市跌 1.6%，成最大跌幅成份股。國指方面，40 隻成份股有 37 隻上升及 3 隻下跌，**中鐵建(1186.HK)**升 9.3%，成最大升幅成份股，**廣汽(2238.HK)**則跌 1%成最大跌幅成份股。
- 外圍方面，德國總理默克爾出訪中國與總理溫家寶會面，溫家寶表示會考慮加大參與歐洲救市基金力度，而德國方面亦表示歡迎中方到德國投資。美股方面，3 大指數個別發展，投資者觀望今晚美國公布的就業數據。
- 恒指已突破早前所指的 20200 點至 20400 點橫行區，下個阻力將在 21300 點水平。現階段大市氣勢如虹，投資者不宜在現階段看淡，大市短期見頂跡象相信要待大市成交連日穩企於 1 千億以上時方會出現。

恒生指數保歷加通道走勢圖



國企指數保歷加通道走勢圖



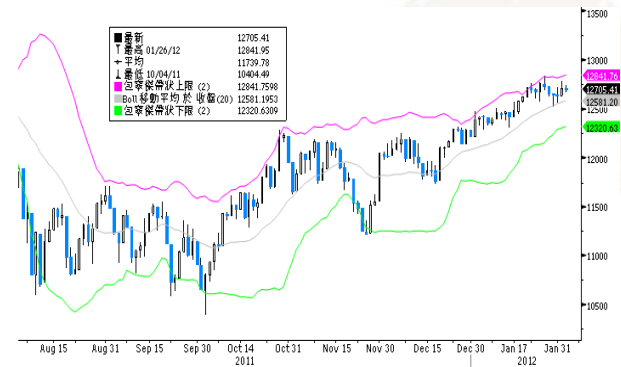
期指 5 分鐘走勢圖



### 美股分析：

- 美股昨晚走勢反覆，3 個主要指數個別發展。美國昨晚公布的經濟數據好壞參半，令市況膠著，道指全日波幅只有 65 點。資源及金融股表現理想，**美國鋁業(AA)**及**美國銀行(BAC)**股價分別升 2.16% 及 1.22%，前者為昨晚升幅最大的道指成份股。道指收市跌 11 點報 12705 點；標普 500 指數則升 1 點至 1325 點；納指升 11 點至 2859 點。
- 美國勞工部公布截至 1 月 28 日止當周首次申領失業救濟金人數減少 1.2 萬人至 36.7 萬人，結果優於市場預期的 37.5 萬人。首次申領失業救濟人數的 4 星期平均值按周減少 2,000 人至 37.575 萬人。另外，持續申領失業救濟金人數亦錄得減少，截至 1 月 21 日止當周持續申領失業救濟人數減少 13 萬人至 343.7 萬人，為 08 年 9 月初以來錄得的最低水平。
- 美國就業諮詢公司 Challenger 公布 1 月份企業計劃裁員人數按月增加 28% 至 53,486 人，為過去 4 個月以來錄得的最高水平，主要是受到零售及金融業紛紛裁員的影響所致，期內零售業裁減 12,426 人，為兩年以來最高水平，而金融業及政府部門的裁員人數分別為 7,611 人及 3,021 人。
- 美國勞工部公布去年第 4 季非農生產率環比年率初值為上升 0.7%，升幅略遜於市場預期的 0.8%，期內非農單位勞工成本初值為上升 1.2%，高於市場預期的 0.8%。總計全年，美國去年非農生產率上升 0.7%，升幅是自 08 年以來最小的；非農單位勞工成本上升 1.2%，為 08 年以來首次錄得上升。
- 道指能否延續升勢，需視乎美國經濟數據及歐債問題發展，今晚公布的美國 1 月份就業數據備受市場關注。預計道指短期於 12000 點至 12800 點區間內上落。

#### 道瓊斯工業平均指數保歷加通道走勢圖



#### 標準普爾 500 指數保歷加通道走勢圖



#### 納斯達克指數保歷加通道走勢圖



## 窩輪焦點：

- 美股個別發展，道指反覆下跌，收市報 12705 點，微跌 11 點。恒指上日高開逾 300 點，開市已上企 20600 點水平，其後升勢持續，一度迫近 20800 點水平，並以接近全日高位收市，恒指收市報 20739 點，升 406 點，成交增加至 752 億。外圍表現反覆，惟恒指走勢凌厲，短期或可再作突破，有機會挑戰 21000 點水平。
- 今日如投資者看好恒指，可**留意恒指滙豐 A05 月 CW12(15329.HK)**，看淡者則可**留意恒指法興 B06 月 PW12 (16587.HK)**；惟應留心引伸波幅會因市場轉趨波動而有所變化，影響窩輪價格。另外，投資者亦宜小心選擇盡力保持引伸波幅穩定的發行人，同時應避開短期價外證。
- 如以牛熊證應市的投資者，宜選擇收回價距現貨價較遠的牛熊證應市，以避免市況突然的波動而觸發的強制收回機制所帶來的風險。另外，部份發行人開價較保守，買賣差價較闊，投資者亦不宜選擇。

## 上日十大成交股證：

編號	短名	價格	變動	變動(%)	到期日	行使價	引伸波幅(%)	有效槓桿
(60234.HK)	恒指瑞銀 L9 月 RC12	0.086	+0.042	+95.45	27/09/2012	19900	---	---
(69231.HK)	恒指瑞信 K2 月 RP12	0.061	-0.044	-41.9	28/02/2012	21300	---	---
(69038.HK)	恒指瑞銀 U6 月 RP12	0.065	-0.048	-42.48	28/06/2012	21300	12.29	---
(60219.HK)	恒指瑞信 R6 月 RC12	0.08	+0.033	+70.21	28/06/2012	19900	---	---
(60300.HK)	恒指瑞銀 T7 月 RC12	0.08	---	---	30/07/2012	20000	---	---
(16216.HK)	恒指瑞信 J4 月 PW12	0.083	-0.023	-21.7	27/04/2012	19800	26.73	-10.81
(60148.HK)	恒指瑞銀 D6 月 RP12	0.092	-0.051	-35.66	28/06/2012	21500	12.57	---
(60050.HK)	恒指瑞信 S8 月 RP12	0.08	-0.051	-38.93	30/08/2012	21400	11.66	---
(15381.HK)	恒指瑞信 D3 月 CW12	0.084	+0.017	+25.37	29/03/2012	20900	26.84	13.11
(60258.HK)	恒指瑞信 J8 月 RC12	0.071	---	---	30/08/2012	20100	---	---

恒生指數成份股比重

		收市價	變動(%)	佔指數比重	影響指數升跌
滙豐控股	(0005.HK)	66.95	3.24%	14.33%	+94
中國移動	(0941.HK)	79.85	0.19%	7.90%	+3
建設銀行	(0939.HK)	6.34	2.26%	7.51%	+34
工商銀行	(1398.HK)	5.55	3.54%	5.93%	+43
中國海洋石油	(0883.HK)	16.64	4.13%	4.88%	+41
中國石油	(0857.HK)	11.62	1.93%	4.03%	+16
中國銀行	(3988.HK)	3.39	2.42%	3.96%	+19
友邦保險	(1299.HK)	26.25	0.00%	3.63%	0
騰訊	(0700.HK)	187.4	2.01%	3.40%	+14
中國人壽	(2628.HK)	23.3	3.10%	2.85%	+18
中國石化	(0386.HK)	9.63	2.01%	2.65%	+11
和記黃埔	(0013.HK)	73.95	1.58%	2.59%	+8
新鴻基地產	(0016.HK)	109	1.49%	2.57%	+8
長江實業	(0001.HK)	104.1	0.58%	2.38%	+3
香港交易所	(0388.HK)	136.9	1.86%	2.31%	+9
中國平安	(2318.HK)	64.2	5.33%	2.14%	+23
中國神華	(1088.HK)	34.65	1.91%	1.93%	+8
中電控股	(0002.HK)	63.35	-0.63%	1.88%	-2
利豐	(0494.HK)	16.92	1.56%	1.58%	+5
香港中華煤氣	(0003.HK)	18.16	-0.87%	1.41%	-3
電能實業	(0006.HK)	55.9	-0.36%	1.27%	-1
中銀香港	(2388.HK)	20.65	1.72%	1.25%	+4
恒生銀行	(0011.HK)	99.7	-0.40%	1.25%	-1
九龍倉集團	(0004.HK)	44.95	0.78%	1.12%	+2
中國聯通	(0762.HK)	14.44	0.14%	1.12%	0
百麗國際	(1880.HK)	13.62	4.77%	1.04%	+10
太古股份公司'A'	(0019.HK)	85.2	2.28%	1.01%	+5
中國海外發展	(0688.HK)	14.94	1.49%	1.00%	+3
恒隆地產	(0101.HK)	26.95	0.19%	0.99%	0
恒安國際	(1044.HK)	70.15	1.01%	0.92%	+2
中國旺旺	(0151.HK)	7.32	2.81%	0.87%	+5
東亞銀行	(0023.HK)	30.35	-0.16%	0.78%	0
交通銀行	(3328.HK)	6.41	3.55%	0.77%	+6
康師傅控股	(0322.HK)	22.5	-1.10%	0.72%	-2
恒基地產	(0012.HK)	42.75	0.83%	0.67%	+1
中煤能源	(1898.HK)	10.06	3.71%	0.64%	+5
港鐵公司	(0066.HK)	26.15	0.19%	0.62%	0
信和置業	(0083.HK)	12.58	0.96%	0.61%	+1
招商局國際	(0144.HK)	27	3.65%	0.55%	+4
華潤創業	(0291.HK)	27.75	1.28%	0.55%	+1
新世界發展	(0017.HK)	8.78	2.69%	0.53%	+3
華潤置地	(1109.HK)	13.98	2.64%	0.47%	+3
華潤電力	(0836.HK)	14.72	-1.60%	0.46%	-1
中信泰富	(0267.HK)	15.16	2.16%	0.32%	+1
中遠太平洋	(1199.HK)	11.44	1.60%	0.31%	+1
國泰航空	(0293.HK)	15.48	1.31%	0.30%	+1
思捷環球	(0330.HK)	12.2	5.54%	0.26%	+3
中國鋁業	(2600.HK)	3.86	3.76%	0.25%	+2

## 恒生中國企業指數成份股比重

		收市價	變動(%)	佔指數比重	影響指數升跌
建設銀行	(0939.HK)	6.34	2.26%	11.95%	+30
中國石油	(0857.HK)	11.62	1.93%	9.72%	+21
工商銀行	(1398.HK)	5.55	3.54%	9.68%	+39
中國銀行	(3988.HK)	3.39	2.42%	9.55%	+26
中國人壽	(2628.HK)	23.3	3.10%	6.87%	+24
中國石化	(0386.HK)	9.63	2.01%	6.41%	+15
中國平安	(2318.HK)	64.2	5.33%	5.18%	+31
中國神華	(1088.HK)	34.65	1.91%	4.67%	+10
農業銀行	(1288.HK)	3.9	2.63%	3.57%	+11
招商銀行	(3968.HK)	17.98	4.66%	2.79%	+15
中國電信	(0728.HK)	4.5	2.51%	2.48%	+7
中國太保	(2601.HK)	26.75	4.49%	2.09%	+11
交通銀行	(3328.HK)	6.41	3.55%	1.85%	+7
中信銀行	(0998.HK)	5	2.25%	1.62%	+4
東風集團	(0489.HK)	14.66	1.66%	1.58%	+3
中煤能源	(1898.HK)	10.06	3.71%	1.56%	+6
兗州煤業	(1171.HK)	18.62	2.08%	1.45%	+3
中國交通建設	(1800.HK)	7.5	4.31%	1.32%	+6
安徽海螺水泥	(0914.HK)	26.45	2.92%	1.29%	+4
民生銀行	(1988.HK)	7.42	3.49%	1.21%	+5
江西銅業	(0358.HK)	20.45	4.23%	1.13%	+5
中國財險	(2328.HK)	10.64	5.14%	1.12%	+6
中國建材	(3323.HK)	9.6	3.90%	1.10%	+5
紫金礦業	(2899.HK)	3.72	6.90%	0.89%	+7
中海油田服務	(2883.HK)	13.56	4.95%	0.83%	+5
廣汽集團	(2238.HK)	8.15	-1.09%	0.72%	-1
濰柴動力	(2338.HK)	41.9	1.82%	0.67%	+1
中國鋁業	(2600.HK)	3.86	3.76%	0.60%	+3
華能國際電力	(0902.HK)	4.75	0.64%	0.60%	0
中聯重科	(1157.HK)	11.14	4.90%	0.60%	+3
中國國航	(0753.HK)	6.3	2.61%	0.57%	+2
中興通訊	(0763.HK)	22.25	5.45%	0.56%	+3
國藥控股	(1099.HK)	18.4	1.66%	0.54%	+1
比亞迪股份	(1211.HK)	24.55	3.81%	0.50%	+2
青島啤酒	(0168.HK)	41.75	-0.95%	0.49%	-1
中國遠洋	(1919.HK)	4.67	-0.21%	0.48%	0
中國中鐵	(0390.HK)	2.88	4.35%	0.46%	+2
威高股份	(1066.HK)	7.43	2.91%	0.44%	+1
龍源電力	(0916.HK)	5.88	0.86%	0.44%	0
中國鐵建	(1186.HK)	5.65	9.28%	0.44%	+5

## AH 股差價一覽

		收市價	變動(%)	A 股收市價	變動(%)	差價(%)
廣州藥業	(0874.HK)	6.07	0.00	#N/A N/A	#N/A N/A	#VALUE!
中國平安	(2318.HK)	64.20	5.33	39.69	6.09	+31.44
安徽海螺	(0914.HK)	26.45	2.92	16.90	2.18	+27.18
江蘇寧滬高速	(0177.HK)	7.80	0.91	5.89	0.51	+13.53
招商銀行	(3968.HK)	17.98	4.66	12.87	3.21	+10.63
中國鐵建	(1186.HK)	5.65	9.28	4.15	3.23	+7.61
青島啤酒股份	(0168.HK)	41.75	-0.95	31.64	0.70	+7.23
建設銀行	(0939.HK)	6.34	2.26	4.85	2.32	+6.23
交通銀行	(3328.HK)	6.41	3.55	4.93	3.14	+5.66
中國神華	(1088.HK)	34.65	1.91	27.24	2.52	+3.37
工商銀行	(1398.HK)	5.55	3.54	4.38	2.34	+2.97
中國石化	(0386.HK)	9.63	2.01	7.86	0.90	-0.44
中國人壽	(2628.HK)	23.30	3.10	19.07	3.98	-0.71
安徽皖通高速	(0995.HK)	5.03	7.94	4.35	0.69	-4.09
中國南車	(1766.HK)	5.50	5.57	4.66	2.19	-6.04
民生銀行	(1988.HK)	7.42	3.49	6.49	3.18	-7.09
中國石油	(0857.HK)	11.62	1.93	10.21	0.29	-7.45
中國銀行	(3988.HK)	3.39	2.42	3.04	2.01	-7.52
中信銀行	(0998.HK)	5.00	2.25	4.39	2.33	-9.38
中國中鐵	(0390.HK)	2.88	4.35	2.62	1.95	-10.67
馬鞍山鋼鐵	(0323.HK)	2.78	2.21	2.59	1.57	-12.78
東方電氣	(1072.HK)	23.30	0.43	24.01	2.48	-14.85
中煤能源	(1898.HK)	10.06	3.71	9.60	2.56	-21.14
中海發展	(1138.HK)	5.93	3.31	6.30	1.45	-23.51
華能國電	(0902.HK)	4.75	0.64	5.54	0.73	-24.38
中國遠洋	(1919.HK)	4.67	-0.21	5.33	4.51	-28.8
中國國航	(0753.HK)	6.30	2.61	6.77	1.35	-30.33
中海油田	(2883.HK)	13.56	4.95	16.30	2.64	-32.22
紫金礦業	(2899.HK)	3.72	6.90	4.46	2.06	-32.4
廣深鐵路	(0525.HK)	2.84	1.43	3.50	0.86	-34.06
江西銅業	(0358.HK)	20.45	4.23	25.45	4.00	-34.7
深圳高速公路	(0548.HK)	3.29	2.49	4.11	0.98	-34.95
中國南方航空	(1055.HK)	3.98	3.11	5.05	2.02	-35.96
兗州煤業	(1171.HK)	18.62	2.08	24.13	2.72	-37.29
中海集運	(2866.HK)	2.00	1.01	2.70	0.75	-39.81
中國鋁業	(2600.HK)	3.86	3.76	7.04	2.18	-42.13
華電國際	(1071.HK)	1.77	-1.12	3.39	1.50	-55.44
中國東方航空	(0670.HK)	2.92	5.42	4.10	2.50	-57.57
大唐發電	(0991.HK)	2.60	-0.38	5.22	1.36	-59.53
廣州廣船	(0317.HK)	7.10	5.97	16.17	2.93	-59.95
北京北辰	(0588.HK)	1.37	2.24	2.78	1.09	-64.32
重慶鋼鐵	(1053.HK)	1.24	3.33	3.04	1.67	-66.85
天津創業環保	(1065.HK)	2.04	3.03	5.60	1.08	-70.4

註：AH 股差價經匯率調整

**環球主要指數**

	收市價	變動	變動(%)	按周(%)	按月(%)	按季(%)	按年(%)
恒生指數	20739.45	+406.08	+2.0	+1.47	+12.5	+17.89	-11.68
國企指數	11583.47	+329.67	+2.93	+1.46	+16.58	+29.9	-7.59
紅籌指數	3985.33	+69.18	+1.77	+0.69	+8.23	+17.52	-4.02
恒指波幅指數	22.66	-0.83	-3.53	+0.44	-7.96	-47.02	+36.92
道瓊斯工業平均指數	12705.41	-11.05	-0.09	-0.23	+3.99	+16.42	+5.53
標普 500 指數	1325.54	+1.45	+0.11	+0.54	+5.4	+17.16	+1.37
納斯達克指數	2859.68	+11.41	+0.4	+1.94	+9.77	+18.39	+3.94
英國富時 100 指數	5796.07	+5.35	+0.09	+0.02	+4.02	+13.02	-2.71
德國 DAX 指數	6655.63	+38.99	+0.59	+1.77	+9.55	+20.97	-7.36
法國 CAC 指數	3376.66	+9.2	+0.27	+0.4	+4.79	+13.24	-17.09
上海 A 股指數	2422.793	+46.65	+1.96	-0.28	+5.15	-1.95	-17.33
深圳 A 股指數	905.474	+16.93	+1.91	+0.55	-0.16	-14.02	-27.72
上證綜合指數	2312.556	+44.48	+1.96	-0.28	+5.14	-1.98	-17.38
滬深 300 指數	2486.24	+57.25	+2.36	-0.71	+5.99	-3.68	-19.21
日經 225 指數	8876.82	+67.03	+0.76	+0.31	+4.98	+2.03	-13.6
韓國 KOSPI 指數	1984.3	+25.06	+1.28	+1.39	+8.65	+12.13	-4.23
台灣加權指數	7652.46	+103.25	+1.37	+5.79	+10.07	+5.91	-16.32
新加坡海峽指數	2901.04	-3.72	-0.13	+0.23	+9.62	+8.44	-8.91
印度孟買指數	17431.85	+131.27	+0.76	+2.08	+12.33	+5.94	-3.28

**恒指主要成份股美國預托證券(ADR)收市價**

	收市價	ADR 轉換價	變動	變動(%)	影響點數
長江實業 (0001.HK)	104.1	104.08	-0.02	-0.02	-0.11
中電控股 (0002.HK)	63.35	63.05	-0.30	-0.47	-1.81
香港中華煤氣 (0003.HK)	18.16	17.76	-0.40	-2.20	-6.37
滙豐控股 (0005.HK)	66.95	66.96	+0.01	+0.01	+0.43
新鴻基地產 (0016.HK)	109	108.88	-0.12	-0.11	-0.56
新世界發展 (0017.HK)	8.78	8.61	-0.17	-1.95	-2.11
太古股份公司'A' (0019.HK)	85.2	85.31	+0.11	+0.13	+0.26
東亞銀行 (0023.HK)	30.35	29.70	-0.65	-2.13	-3.38
港鐵公司 (0066.HK)	26.15	25.65	-0.50	-1.89	-2.40
信和置業 (0083.HK)	12.58	13.12	+0.54	+4.31	+5.35
恒隆地產 (0101.HK)	26.95	26.90	-0.05	-0.20	-0.41
中信泰富 (0267.HK)	15.16	15.00	-0.16	-1.06	-0.69
國泰航空 (0293.HK)	15.48	15.50	+0.02	+0.10	+0.06
中國石油化工 (0386.HK)	9.63	9.58	-0.05	-0.52	-2.81
中國石油 (0857.HK)	11.62	11.55	-0.07	-0.62	-5.12
中國聯通 (0762.HK)	14.44	14.41	-0.03	-0.21	-0.48
中國海洋石油 (0883.HK)	16.64	16.53	-0.11	-0.65	-6.47
中國移動 (0941.HK)	79.85	79.63	-0.22	-0.27	-4.41
中銀香港 (2388.HK)	20.65	20.66	+0.01	+0.05	+0.13
中國人壽 (2628.HK)	23.3	23.46	+0.16	+0.70	+4.05
				<b>總計</b>	<b>-26.85</b>
				估計指數開市表現:	<b>-61.06</b>

主要商品價格 (6:00am)							
	收市價	變動	變動(%)	按周(%)	按月(%)	按季(%)	按年(%)
期金	1759.3	+9.8	+0.56	+1.7	+9.74	-0.55	+30.23
期油	96.36	-1.25	-1.28	-3.35	-6.41	+2.43	+6.16
期銅	378.1	-6.1	-1.59	-3.09	+7.16	+4.79	-15.75
期銀	34.175	+0.37	+1.09	+1.28	+15.57	-1.08	+19.6
期鋁	2163.25	-71.25	-3.19	-3.97	+5.29	+1.64	-14.9
玉米	643	+1.0	+0.16	+1.34	-2.35	-1.61	-3.45
大豆	1217	+1.75	+0.14	-0.47	-0.1	-0.18	-15.37
小麥	662.75	-11.5	-1.71	+1.42	+0.88	+4.21	-20.7
天然氣	2.554	+0.17	+7.22	-1.96	-14.67	-32.4	-41.25
BALTIC DRY INDEX	651	-11.0	-1.66	-13.55	-59.91	-64.17	-39.94

環球主要匯率 (6:00am)							
	收市價	變動	變動(%)	按周(%)	按月(%)	按季(%)	按年(%)
日圓/美元	76.22	+0.02	+0.03	-1.59	-0.88	-2.36	-6.31
美元/歐羅	1.3144	-0.0017	-0.13	+0.27	+1.62	-4.91	-4.95
美元/英磅	1.5806	-0.0028	-0.18	+0.74	+1.88	-1.46	-2.08
美元/澳元	1.0712	+0.0007	+0.07	+0.75	+4.67	+2.84	+5.94
美元/紐元	0.8332	+0.0008	+0.1	+1.37	+7.04	+4.74	+6.63
加元/美元	0.9993	+0.0007	+0.07	-0.25	-1.92	-0.74	+0.88
瑞士法郎/美元	0.9168	+0.0015	+0.16	-0.4	-2.45	+4.44	-1.99
人民幣/美元	6.302	-0.0056	-0.09	-0.13	+0.02	-0.67	-4.46
美滙指數	78.978	+0.056	+0.07	-0.53	-1.62	+3.01	+2.48

銀行主要利率		
	%	變動
香港1個月同業拆息	0.360	+0.000
香港3個月同業拆息	0.4029	+0.0022
香港6個月同業拆息	0.5614	+0.0007
聯邦基金利率	0.25	---

美國國庫債券		
	%	變動
2年期國庫債券	0.2244	-0.000
10年期國庫債券	1.8221	-0.0052
30年期國庫債券	3.0036	+0.0114

## 免責聲明

本報告由致富證券有限公司(“致富證券”)提供，所載之內容或意見乃根據本公司認為可靠之資料來源來編製，惟本公司並不就此等內容之準確性、完整性及正確性作出明示或默示之保證。本報告內之所有意見均可在不作另行通知之下作出更改。本報告的作用純粹為提供資訊，並不應視為對本報告內提及的任何產品買賣或交易之專業推介、建議、邀請或要約。致富證券及其附屬公司、僱員及其家屬及有關人士可於任何時間持有、買賣或以市場認可之方式，包括以代理人或當事人對本報告內提及的任何產品進行投資或買賣。投資附帶風險，投資者需注意投資項目之價值可升亦可跌，而過往之表現亦不一定反映未來之表現。投資者進行投資前請尋求獨立之投資意見。致富證券在法律上均不負責任何人因使用本報告內資料而蒙受的任何直接或間接損失。致富證券擁有此報告內容之版權，在未獲致富集團許可前，不得翻印、分發或發行本報告以作任何用途。撰寫研究報告內的分析員均為根據證券及期貨條例註冊的持牌人士，此等人士保證，文中觀點均為其對有關報告提及的證券及發行者的真正看法。截至本報告發表當日，此等人士均未於本報告中提及的公司或與此等公司相同集團的成員公司之證券存有權益。