

## Daily Investment Strategy

6/2/2012

### 港股預測

- 港股連升 5 周，恒指上周再升 255 點或 1.25%，年至今升幅已達 12.6%，而國指上周升 159 點或 1.4%；恒指現時距離 250 天線即 21068 點只有約 300 點。
- 而美國上周五公布的就業數據理想預期可刺激港股今早高開，其中值得注意的是恒指重磅股 **滙控(5.HK)**ADR 升近 3%，加上 **國壽(2628.HK)**ADR 亦升近 2.5%，預料恒指今早開市料可升逾 300 點；港滙近日持續強勢，反映資金未有流出港股趨勢，相信短線有利港股表現。
- 恒指短期內可望挑戰 250 天線水平，短線目標為 21400 點阻力；留意恒指短期內升幅過急，加上近日利好消息已差不多全面浮現，大市進一步增添調整壓力。

### 美股分析

- 美股上周五顯著上揚，3 個主要指數均升逾 1%；美國上月就業數據強勁，失業率跌至近 3 年的低位，帶動道指收市升 156 點報 12862 點；道指按周上升 202 點或 1.6%。
- 指數能否延續升勢，需視乎美國經濟數據及歐債問題發展，本周公布的消費者信心指數備受市場關注，預計道指於 12800 點水平之上阻力漸增，支持位設於 12500 點。

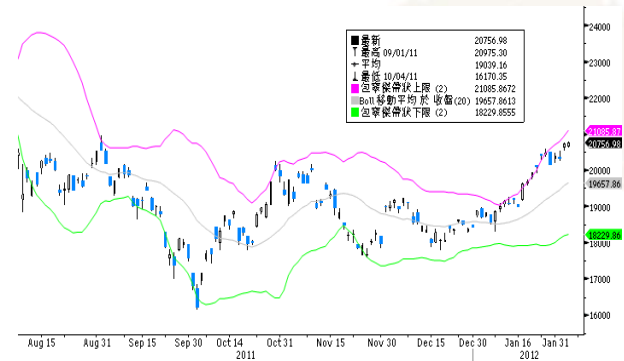
### 重點新聞

- 美國勞工部公布 1 月份非農就業人數按月增加 24.3 萬人，較預期的 15 萬人為佳，亦是 9 個月新高，期內失業率亦由去年 12 月的 8.5% 進一步下降至 8.3%，為近 3 年以來最低水平。
- 美國商務部公布去年 12 月份工廠訂單按月增加 1.1%，增幅遜於市場預期的 1.5%，而去年 11 月份工廠訂單的增幅則由初值的 1.8% 向上修訂至 2.2%。
- 美國供應管理協會公布 1 月份服務業指數由去年 12 月的 53.0 攀升至 56.8，增幅優於市場預期，亦是自去年 2 月以來錄得的最高水平，主要是受惠於新增訂單上升的帶動所致。
- 國民經濟研究所表示，歐美經濟長期處於低迷狀態有機會持續一段時間，但不會出現負增長，而隨着人民幣升值預期下降，中國出口形勢並不太差，料今年仍將有 10% 的增長。
- 內地衛生部發布《2012 年衛生工作要點》，提出中國於今年將擴大國家基本藥物制度的實施範圍，把制度擴展至基層醫療機構包括村衛生室，以及制訂今年的國家基本藥物目錄等。
- 2012 年 1 月份的滙豐香港採購經理指數 PMI 為 51.9，是近 5 個月來的首次首度重上 50 點以上水平，並創近 8 個月以來之高位，反映香港經濟回復擴張趨勢，經營環境開始改善。
- **和黃(13.HK)**從法國電訊及 Mid Europa 基金手上收購奧地利 Orange 的 100% 股權，成為當地第 3 大電訊商，市佔率 22%。
- **佳兆業(1638.HK)**1 月份實現合約銷售金額為 5.58 億元人民幣，按年升 40%，但按月跌 70%，而該月合約銷售面積為 70,013 平方米，按年增加 44%，平均售價為 7,976 元每方。

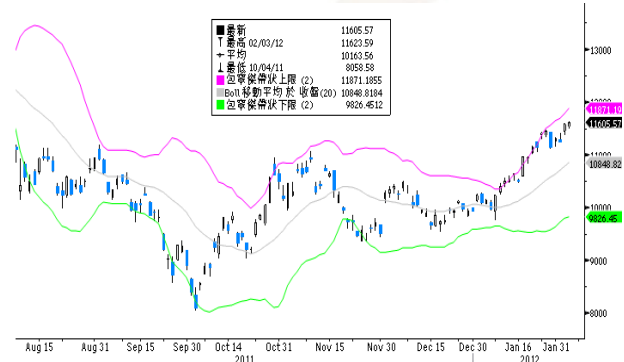
## 港股走勢分析：

- 港股連升 5 周，恒指上周再升 255 點或 1.25%，年至今升幅已達 12.6%，而國指上周升 159 點或 1.4%。恒指現時距離 250 天線即 21068 點只有約 300 點，而美國上周五公布的就業數據理想預期可刺激港股今早高開，其中值得注意的是恒指重磅股**滙控(5.HK)**ADR 升近 3%，加上**國壽(2628.HK)**ADR 亦升近 2.5%，預料恒指今早開市料可升逾 300 點。港滙近日持續強勢，反映資金未有流出港股趨勢，相信短線有利港股表現。
- 總結全周，恒指 48 隻成份股普遍向好，有 30 隻上升及 14 隻下跌，**百麗(1880.HK)**升 9.9%，成最大升幅成份股。**利豐(494.HK)**則逆市跌 5.6%，成最大跌幅成份股。國指 40 隻成份股有 26 隻上升及 11 隻下跌，**中鐵建(1186.HK)**升 16.3%，成最大升幅成份股，**安徽海螺(914.HK)**則跌 5.67%，成最大跌幅成份股。
- 大市即使上升，惟上周五繼續有多隻股份發出盈警。受累歐債及環球經濟放緩所影響，再有多達 11 隻股份發出盈警，當中較多股份來自礦業股。另外，工業股亦成爲盈警災區，投資者宜留意下月起港股將進入業績高峰期，資源、礦業及工業股或會受拖累。
- 外圍方面，上周五美國公布的就業數據理想，其中失業率更進一步由上月的 8.5% 跌至 8.3%，而非農及私人就業市場人數亦急升均帶動市氣氛轉好。投資者宜留意本周內地將公布通脹數據以及出入口數據。外圍方面歐洲央行亦將舉行議息會議，而希臘問題仍未能解決將爲後市帶來隱憂。
- 恒指短期內可望挑戰 250 天線水平，短線目標爲 21400 點阻力。留意恒指短期內升幅過急，加上近日利好消息已差不多全面浮現，大市進一步增添調整壓力。

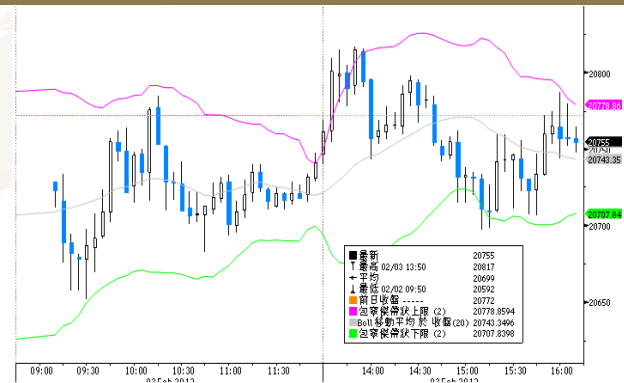
恒生指數保歷加通道走勢圖



國企指數保歷加通道走勢圖



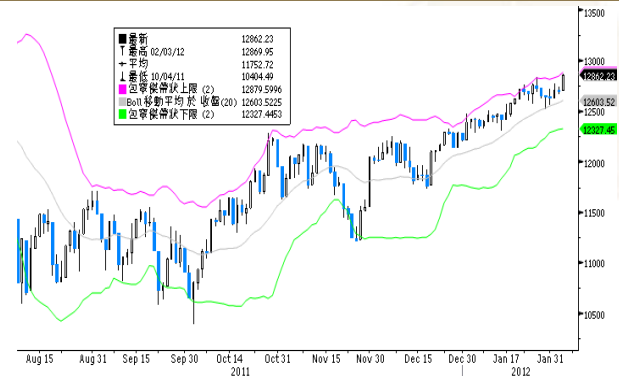
期指 5 分鐘走勢圖



## 美股分析：

- 美股上周五顯著上揚，3 個主要指數均升逾 1%。美國上月就業數據強勁，失業率跌至近 3 年的低位，帶動道指升逾 150 點，其中金融股成大市上升的主要動力，**美國銀行 (BAC)**及**摩根大通(JPM)**股價分別升 5.23% 及 1.94%，前者為上周五升幅最大的道指成份股。道指收市升 156 點報 12862 點；標普 500 指數升 19 點報 1344 點；納指升 45 點報 2905 點。
- 美國勞工部公布 1 月份非農就業人數按月增加 24.3 萬人，遠較市場預期的 15 萬人為佳，亦是過去 9 個月的新高。期內失業率亦由去年 12 月的 8.5% 進一步下降至 8.3%，為近 3 年以來錄得的最低水平，亦是連續第 5 個月下跌，反映美國就業市場正逐步改善。另外，期內工人平均時薪上升 0.2% 至 23.29 美元，每周平均工時維持在 34.5 小時。
- 美國商務部公布去年 12 月份工廠訂單按月增加 1.1%，增幅遜於市場預期的 1.5%，而去年 11 月份工廠訂單的增幅則由初值的 1.8% 向上修訂至 2.2%。總計全年，美國去年工廠訂單按年增長 12.1%，整體訂單值為 5.36 萬億美元。
- 美國供應管理協會公布 1 月份服務業指數由去年 12 月的 53.0 攀升至 56.8，增幅優於市場預期，亦是自去年 2 月以來錄得的最高水平，主要是受惠於新增訂單上升的帶動所致。期內新增訂單分類指數上揚 4.8 至 59.4，就業分類指數大增 7.6 至 57.4，為 06 年 2 月以來錄得的最高水平。
- 道指按周上升 202 點或 1.6%，指數能否延續升勢，需視乎美國經濟數據及歐債問題發展，本周公布的消費者信心指數備受市場關注。預計道指於 12800 點水平之上阻力漸增，支持位設於 12500 點。

道瓊斯工業平均指數保歷加通道走勢圖



標準普爾 500 指數保歷加通道走勢圖



納斯達克指數保歷加通道走勢圖



## 窩輪焦點：

- 美股上周五顯著向上，道指收市報 12862 點，升 156 點。恒指上周五輕微低開，其後在 20600 至 20800 點之間區間上落，以接近全日高位收市，但仍未能突破 20800 點阻力。恒指收市報 20756 點，微升 17 點，成交縮減至 634 億。外圍表現向好，恒指本周可望突破 21000 點大關，有機會挑戰 250 天移動平均線水平。
- 今日如投資者看好恒指，可**留意恒指滙豐 A05 月 CW12(15329.HK)**，看淡者則可**留意恒指法興 B06 月 PW12 (16587.HK)**；惟應留心引伸波幅會因市場轉趨波動而有所變化，影響窩輪價格。另外，投資者亦宜小心選擇盡力保持引伸波幅穩定的發行人，同時應避開短期價外證。
- 如以牛熊證應市的投資者，宜選擇收回價距現貨價較遠的牛熊證應市，以避免市況突然的波動而觸發的強制收回機制所帶來的風險。另外，部份發行人開價較保守，買賣差價較闊，投資者亦不宜選擇。

## 上日十大成交股證：

編號	短名	價格	變動	變動(%)	到期日	行使價	引伸波幅(%)	有效槓桿
(69038.HK)	恒指瑞銀 U6 月 RP12	0.061	-0.004	-6.15	28/06/2012	21300	13.17	---
(69231.HK)	恒指瑞信 K2 月 RP12	0.059	-0.002	-3.28	28/02/2012	21300	---	---
(60301.HK)	恒指瑞銀 N9 月 RC12	0.058	-0.002	-3.33	27/09/2012	20200	---	---
(60219.HK)	恒指瑞信 R6 月 RC12	0.075	-0.005	-6.25	28/06/2012	19900	---	---
(60300.HK)	恒指瑞銀 T7 月 RC12	0.076	-0.004	-5.0	30/07/2012	20000	---	---
(60148.HK)	恒指瑞銀 D6 月 RP12	0.087	-0.005	-5.43	28/06/2012	21500	13.87	---
(60258.HK)	恒指瑞信 J8 月 RC12	0.07	-0.001	-1.41	30/08/2012	20100	---	---
(16216.HK)	恒指瑞信 J4 月 PW12	0.08	-0.003	-3.61	27/04/2012	19800	26.72	-11.08
(60050.HK)	恒指瑞信 S8 月 RP12	0.078	-0.002	-2.5	30/08/2012	21400	11.59	---
(15381.HK)	恒指瑞信 D3 月 CW12	0.083	-0.001	-1.19	29/03/2012	20900	27.04	13.34

## 恒生指數成份股比重

		收市價	變動(%)	佔指數比重	影響指數升跌
滙豐控股	(0005.HK)	66.85	-0.15%	14.30%	-4
中國移動	(0941.HK)	79	-1.06%	7.81%	-17
建設銀行	(0939.HK)	6.39	0.79%	7.56%	+12
工商銀行	(1398.HK)	5.53	-0.36%	5.91%	-4
中國海洋石油	(0883.HK)	16.76	0.72%	4.91%	+7
中國石油	(0857.HK)	11.48	-1.20%	3.97%	-10
中國銀行	(3988.HK)	3.39	0.00%	3.95%	0
友邦保險	(1299.HK)	26.15	-0.38%	3.62%	-3
騰訊	(0700.HK)	185.9	-0.80%	3.37%	-6
中國人壽	(2628.HK)	23.2	-0.43%	2.83%	-3
和記黃埔	(0013.HK)	76.4	3.31%	2.67%	+18
中國石化	(0386.HK)	9.62	-0.10%	2.65%	-1
新鴻基地產	(0016.HK)	109.6	0.55%	2.59%	+3
長江實業	(0001.HK)	104.8	0.67%	2.39%	+3
香港交易所	(0388.HK)	137	0.07%	2.31%	0
中國平安	(2318.HK)	65.15	1.48%	2.17%	+7
中國神華	(1088.HK)	34.7	0.14%	1.94%	+1
中電控股	(0002.HK)	63.1	-0.39%	1.87%	-2
利豐	(0494.HK)	17.36	2.60%	1.62%	+9
香港中華煤氣	(0003.HK)	18.24	0.44%	1.42%	+1
電能實業	(0006.HK)	55.9	0.00%	1.27%	0
恒生銀行	(0011.HK)	100.6	0.90%	1.26%	+2
中銀香港	(2388.HK)	20.6	-0.24%	1.25%	-1
九龍倉集團	(0004.HK)	45.6	1.45%	1.13%	+3
中國聯通	(0762.HK)	14.3	-0.97%	1.11%	-2
百麗國際	(1880.HK)	13.52	-0.73%	1.03%	-2
中國海外發展	(0688.HK)	14.96	0.13%	1.00%	0
太古股份公司'A'	(0019.HK)	84.25	-1.12%	1.00%	-2
恒隆地產	(0101.HK)	27.05	0.37%	0.99%	+1
恒安國際	(1044.HK)	70.6	0.64%	0.93%	+1
中國旺旺	(0151.HK)	7.3	-0.27%	0.87%	0
東亞銀行	(0023.HK)	30.6	0.82%	0.78%	+1
交通銀行	(3328.HK)	6.42	0.16%	0.77%	0
康師傅控股	(0322.HK)	22.1	-1.78%	0.71%	-3
恒基地產	(0012.HK)	43.55	1.87%	0.68%	+3
中煤能源	(1898.HK)	10.06	0.00%	0.64%	0
港鐵公司	(0066.HK)	26.1	-0.19%	0.62%	0
信和置業	(0083.HK)	12.8	1.75%	0.62%	+2
招商局國際	(0144.HK)	27.5	1.85%	0.56%	+2
華潤創業	(0291.HK)	27.75	0.00%	0.55%	0
新世界發展	(0017.HK)	8.66	-1.37%	0.52%	-1
華潤置地	(1109.HK)	14.1	0.86%	0.47%	+1
華潤電力	(0836.HK)	14.72	0.00%	0.46%	0
中信泰富	(0267.HK)	15.16	0.00%	0.32%	0
中遠太平洋	(1199.HK)	11.5	0.52%	0.31%	0
國泰航空	(0293.HK)	15.32	-1.03%	0.30%	-1
思捷環球	(0330.HK)	12.42	1.80%	0.26%	+1
中國鋁業	(2600.HK)	3.9	1.04%	0.25%	+1

## 恒生中國企業指數成份股比重

		收市價	變動(%)	佔指數比重	影響指數升跌
建設銀行	(0939.HK)	6.39	0.79%	12.02%	+11
工商銀行	(1398.HK)	5.53	-0.36%	9.62%	-4
中國石油	(0857.HK)	11.48	-1.20%	9.58%	-13
中國銀行	(3988.HK)	3.39	0.00%	9.53%	0
中國人壽	(2628.HK)	23.2	-0.43%	6.83%	-3
中國石化	(0386.HK)	9.62	-0.10%	6.39%	-1
中國平安	(2318.HK)	65.15	1.48%	5.24%	+9
中國神華	(1088.HK)	34.7	0.14%	4.67%	+1
農業銀行	(1288.HK)	3.92	0.51%	3.58%	+2
招商銀行	(3968.HK)	18.04	0.33%	2.79%	+1
中國電信	(0728.HK)	4.51	0.22%	2.48%	+1
中國太保	(2601.HK)	26.7	-0.19%	2.08%	0
交通銀行	(3328.HK)	6.42	0.16%	1.85%	0
中信銀行	(0998.HK)	5.02	0.40%	1.63%	+1
中煤能源	(1898.HK)	10.06	0.00%	1.55%	0
東風集團	(0489.HK)	14.32	-2.32%	1.54%	-4
兗州煤業	(1171.HK)	18.62	0.00%	1.44%	0
中國交通建設	(1800.HK)	7.59	1.20%	1.33%	+2
安徽海螺水泥	(0914.HK)	26.6	0.57%	1.30%	+1
民生銀行	(1988.HK)	7.52	1.35%	1.23%	+2
中國財險	(2328.HK)	11.12	4.51%	1.17%	+6
江西銅業	(0358.HK)	20.8	1.71%	1.14%	+2
中國建材	(3323.HK)	9.54	-0.63%	1.09%	-1
紫金礦業	(2899.HK)	3.78	1.61%	0.90%	+2
中海油田服務	(2883.HK)	13.52	-0.29%	0.82%	0
廣汽集團	(2238.HK)	7.89	-3.19%	0.69%	-3
濰柴動力	(2338.HK)	42.55	1.55%	0.68%	+1
中聯重科	(1157.HK)	11.36	1.97%	0.61%	+1
中國鋁業	(2600.HK)	3.9	1.04%	0.61%	+1
國藥控股	(1099.HK)	20.55	11.68%	0.61%	+8
華能國際電力	(0902.HK)	4.77	0.42%	0.60%	0
中國國航	(0753.HK)	6.19	-1.75%	0.56%	-1
中興通訊	(0763.HK)	22.3	0.22%	0.56%	0
比亞迪股份	(1211.HK)	24.65	0.41%	0.50%	0
中國遠洋	(1919.HK)	4.92	5.35%	0.50%	+3
青島啤酒	(0168.HK)	41.05	-1.68%	0.48%	-1
中國中鐵	(0390.HK)	2.88	0.00%	0.46%	0
中國鐵建	(1186.HK)	5.83	3.19%	0.46%	+2
威高股份	(1066.HK)	7.52	1.21%	0.45%	+1
龍源電力	(0916.HK)	5.87	-0.17%	0.44%	0

## AH 股差價一覽

		收市價	變動(%)	A 股收市價	變動(%)	差價(%)
廣州藥業	(0874.HK)	6.07	---	---	---	---
中國平安	(2318.HK)	65.15	1.48	40.15	1.29	+31.89
安徽海螺	(0914.HK)	26.60	0.57	16.72	-1.07	+29.31
建設銀行	(0939.HK)	6.39	0.79	4.89	0.82	+12.97
招商銀行	(3968.HK)	18.04	0.33	12.98	0.85	+12.03
中國鐵建	(1186.HK)	5.83	3.19	4.23	1.93	+6.21
江蘇寧滬高速	(0177.HK)	7.69	-1.41	5.92	0.51	+5.58
青島啤酒股份	(0168.HK)	41.05	-1.68	31.88	0.76	+4.66
交通銀行	(3328.HK)	6.42	0.16	5.02	1.83	+3.95
中國神華	(1088.HK)	34.70	0.14	27.35	0.40	+3.12
工商銀行	(1398.HK)	5.53	-0.36	4.41	0.68	+1.92
中國石化	(0386.HK)	9.62	-0.10	7.81	-0.64	+0.12
中國人壽	(2628.HK)	23.20	-0.43	19.30	1.21	-2.29
民生銀行	(1988.HK)	7.52	1.35	6.55	0.92	-4.42
中國南車	(1766.HK)	5.48	-0.36	4.66	0.00	-6.68
安徽皖通高速	(0995.HK)	5.00	-0.60	4.36	0.23	-6.79
中國石油	(0857.HK)	11.48	-1.20	10.22	0.10	-7.89
中國銀行	(3988.HK)	3.39	0.00	3.06	0.66	-8.7
中信銀行	(0998.HK)	5.02	0.40	4.43	0.91	-9.95
中國中鐵	(0390.HK)	2.88	0.00	2.66	1.53	-12.0
馬鞍山鋼鐵	(0323.HK)	2.80	0.72	2.61	0.77	-12.8
東方電氣	(1072.HK)	22.55	-3.22	23.12	-3.71	-14.82
中煤能源	(1898.HK)	10.06	0.00	9.60	0.00	-20.72
中海發展	(1138.HK)	6.07	2.36	6.35	0.79	-22.3
華能國電	(0902.HK)	4.77	0.42	5.52	-0.36	-24.69
中國國航	(0753.HK)	6.19	-1.75	6.83	0.89	-26.34
中國遠洋	(1919.HK)	4.92	5.35	5.31	-0.38	-29.76
廣深鐵路	(0525.HK)	2.90	2.11	3.50	0.00	-31.72
紫金礦業	(2899.HK)	3.78	1.61	4.50	0.90	-32.65
中海油田	(2883.HK)	13.52	-0.29	16.35	0.31	-32.79
江西銅業	(0358.HK)	20.80	1.71	25.44	-0.04	-33.54
中國南方航空	(1055.HK)	4.10	3.02	5.09	0.79	-34.53
深圳高速公路	(0548.HK)	3.30	0.30	4.12	0.24	-34.9
中海集運	(2866.HK)	2.17	8.50	2.75	1.85	-35.86
兗州煤業	(1171.HK)	18.62	0.00	24.15	0.08	-37.33
中國鋁業	(2600.HK)	3.90	1.04	7.06	0.28	-42.34
華電國際	(1071.HK)	1.81	2.26	3.37	-0.59	-55.1
中國東方航空	(0670.HK)	2.93	0.34	4.13	0.73	-56.34
大唐發電	(0991.HK)	2.59	-0.38	5.22	0.00	-59.67
廣州廣船	(0317.HK)	7.08	-0.28	16.31	0.87	-59.79
北京北辰	(0588.HK)	1.39	1.46	2.81	1.08	-64.72
重慶鋼鐵	(1053.HK)	1.24	0.00	3.04	0.00	-66.85
天津創業環保	(1065.HK)	2.05	0.49	5.65	0.89	-70.51

註：AH 股差價經匯率調整

## 環球主要指數

	收市價	變動	變動(%)	按周(%)	按月(%)	按季(%)	按年(%)
恒生指數	20756.98	+17.53	+0.08	+1.25	+10.33	+17.99	-13.18
國企指數	11605.57	+22.1	+0.19	+1.39	+14.44	+30.15	-8.7
紅籌指數	3997.72	+12.39	+0.31	+1.01	+7.23	+17.89	-5.05
恒指波幅指數	21.77	-0.89	-3.93	-1.98	-7.44	-49.1	+29.2
道瓊斯工業平均指數	12862.23	+156.82	+1.23	+1.59	+3.6	+17.86	+6.37
標普 500 指數	1344.9	+19.36	+1.46	+2.17	+4.98	+18.87	+2.6
納斯達克指數	2905.66	+45.98	+1.61	+3.16	+8.83	+20.3	+4.92
英國富時 100 指數	5901.07	+105.0	+1.81	+2.92	+4.92	+15.06	-1.61
德國 DAX 指數	6766.67	+111.04	+1.67	+3.91	+11.0	+22.99	-6.23
法國 CAC 指數	3427.92	+51.26	+1.52	+3.29	+9.0	+14.96	-15.3
上海 A 股指數	2441.492	+18.7	+0.77	+0.49	+8.47	-1.2	-16.69
深圳 A 股指數	918.737	+13.26	+1.46	+2.02	+7.9	-12.76	-26.66
上證綜合指數	2330.405	+17.85	+0.77	+0.49	+8.47	-1.22	-16.74
滬深 300 指數	2506.09	+19.85	+0.8	+0.08	+10.09	-2.92	-18.56
日經 225 指數	8831.93	-44.89	-0.51	-0.11	+4.04	+1.51	-16.23
韓國 KOSPI 指數	1972.34	-11.96	-0.6	+0.38	+5.83	+11.45	-4.81
台灣加權指數	7674.99	+22.53	+0.29	+6.1	+7.63	+6.22	-16.08
新加坡海峽指數	2917.95	+16.91	+0.58	+0.06	+7.55	+9.08	-9.13
印度孟買指數	17604.96	+173.11	+0.99	+2.15	+11.02	+7.0	-2.24

## 恒指主要成份股美國預托證券(ADR)收市價

	收市價	ADR 轉換價	變動	變動(%)	影響點數
長江實業 (0001.HK)	104.8	105.85	+1.05	+1.00	+4.91
中電控股 (0002.HK)	63.1	62.89	-0.21	-0.33	-1.26
香港中華煤氣 (0003.HK)	18.24	17.99	-0.25	-1.36	-3.96
滙豐控股 (0005.HK)	66.85	68.77	+1.92	+2.87	+89.98
新鴻基地產 (0016.HK)	109.6	111.05	+1.45	+1.32	+6.99
新世界發展 (0017.HK)	8.66	8.57	-0.09	-1.05	-1.12
太古股份公司'A' (0019.HK)	84.25	85.07	+0.82	+0.97	+1.99
東亞銀行 (0023.HK)	30.6	30.17	-0.43	-1.42	-2.27
港鐵公司 (0066.HK)	26.1	25.65	-0.45	-1.71	-2.17
信和置業 (0083.HK)	12.8	13.23	+0.43	+3.36	+4.24
恒隆地產 (0101.HK)	27.05	27.37	+0.32	+1.20	+2.43
中信泰富 (0267.HK)	15.16	15.20	+0.04	+0.26	+0.17
國泰航空 (0293.HK)	15.32	15.43	+0.11	+0.73	+0.44
中國石油化工 (0386.HK)	9.62	9.69	+0.07	+0.72	+3.92
中國石油 (0857.HK)	11.48	11.59	+0.11	+0.97	+7.86
中國聯通 (0762.HK)	14.3	14.35	+0.05	+0.38	+0.86
中國海洋石油 (0883.HK)	16.76	16.93	+0.17	+1.00	+10.06
中國移動 (0941.HK)	79	79.38	+0.38	+0.48	+7.64
中銀香港 (2388.HK)	20.6	20.98	+0.38	+1.87	+4.77
中國人壽 (2628.HK)	23.2	23.76	+0.56	+2.39	+13.87
				總計	+149.37
				估計指數開市表現:	+281.48

主要商品價格 (6:00am)							
	收市價	變動	變動(%)	按周(%)	按月(%)	按季(%)	按年(%)
期金	1740.3	-19.0	-1.08	+0.28	+7.45	-1.13	+27.99
期油	97.84	+1.48	+1.54	-1.73	-3.66	+3.8	+9.9
期銅	390.15	+12.05	+3.19	+0.32	+13.58	+8.83	-13.94
期銀	33.749	-0.43	-1.25	-0.12	+17.66	-1.13	+16.07
期鋁	2213.25	+50.0	+2.31	-1.22	+8.19	+4.26	-12.45
玉米	644.5	+1.5	+0.23	+0.43	+0.16	-1.72	-5.01
大豆	1232.5	+15.5	+1.27	+1.11	+3.61	+1.65	-14.02
小麥	660.75	-2.0	-0.3	+2.09	+5.76	+3.77	-22.61
天然氣	2.499	-0.06	-2.15	-6.68	-18.39	-33.94	-42.02
BALTIC DRY INDEX	647	-4.0	-0.61	-10.88	-51.97	-63.73	-37.97

環球主要匯率 (6:00am)							
	收市價	變動	變動(%)	按周(%)	按月(%)	按季(%)	按年(%)
日圓/美元	76.6	+0.38	+0.5	-0.13	-0.67	-2.1	-6.79
美元/歐羅	1.3158	+0.0014	+0.11	-0.47	+2.89	-4.6	-3.11
美元/英磅	1.5815	+0.0009	+0.06	+0.55	+2.07	-1.36	-1.84
美元/澳元	1.0771	+0.0059	+0.55	+1.06	+4.94	+3.82	+6.24
美元/紐元	0.8354	+0.0022	+0.26	+1.29	+6.99	+5.24	+8.48
加元/美元	0.9934	-0.0059	-0.59	-0.84	-2.59	-2.49	+0.62
瑞士法郎/美元	0.9182	+0.0014	+0.15	+0.61	-3.6	+3.79	-3.85
人民幣/美元	6.3029	+0.0009	+0.01	-0.09	+0.03	-0.59	-4.27
美滙指數	78.924	-0.067	-0.08	+0.03	-2.49	+2.55	+1.13

銀行主要利率		
	%	變動
香港1個月同業拆息	0.360	+0.000
香港3個月同業拆息	0.4021	-0.0007
香港6個月同業拆息	0.5614	+0.000
聯邦基金利率	0.25	---

美國國庫債券		
	%	變動
2年期國庫債券	0.2322	+0.0078
10年期國庫債券	1.9232	+0.1011
30年期國庫債券	3.1196	+0.116

## 免責聲明

本報告由致富證券有限公司(“致富證券”)提供，所載之內容或意見乃根據本公司認為可靠之資料來源來編製，惟本公司並不就此等內容之準確性、完整性及正確性作出明示或默示之保證。本報告內之所有意見均可在不作另行通知之下作出更改。本報告的作用純粹為提供資訊，並不應視為對本報告內提及的任何產品買賣或交易之專業推介、建議、邀請或要約。致富證券及其附屬公司、僱員及其家屬及有關人士可於任何時間持有、買賣或以市場認可之方式，包括以代理人或當事人對本報告內提及的任何產品進行投資或買賣。投資附帶風險，投資者需注意投資項目之價值可升亦可跌，而過往之表現亦不一定反映未來之表現。投資者進行投資前請尋求獨立之投資意見。致富證券在法律上均不負責任何人因使用本報告內資料而蒙受的任何直接或間接損失。致富證券擁有此報告內容之版權，在未獲致富集團許可前，不得翻印、分發或發行本報告以作任何用途。撰寫研究報告內的分析員均為根據證券及期貨條例註冊的持牌人士，此等人士保證，文中觀點均為其對有關報告提及的證券及發行者的真正看法。截至本報告發表當日，此等人士均未於本報告中提及的公司或與此等公司相同集團的成員公司之證券存有權益。