




認識A股市場，  
精明捕捉滬港通後獲利機會

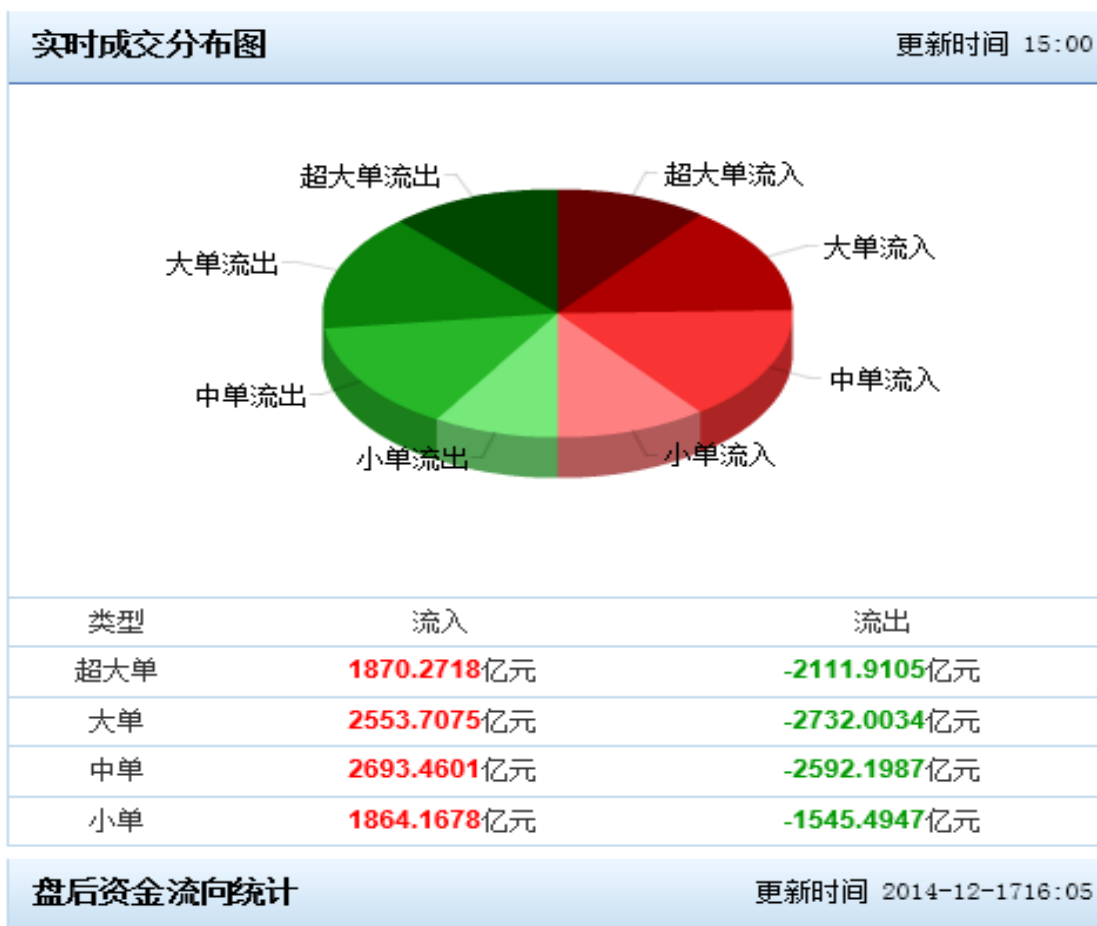
致富證券

- 
1. A股市場解構
  2. 影響A股市場方向的因素
  3. A股優質版塊分析
  4. AH股價值重新定位
  5. 滬港通後AH股套價策略
  6. 介紹從滬港通，A股ETF等投資工具捕捉投資機會

# A股市場解構

1. A股市場的主要參與者(散戶、社保基金、機構投資者)
2. 交易時間(競價時段9:15-9:25，上午9:30-11:30，下午13:00-15:00)
3. 價格限制(不得超過上日收市價 $\pm 10\%$ ，ST股票為 $\pm 5\%$ )
4. 股票代碼為6位數字，所有股票每手100股，最低上落價位為\$0.01
5. 交收制度(T+1交收，不可回轉交易)

# 實時成交分佈圖



# 10日行業資金流向

今日行業資金流向

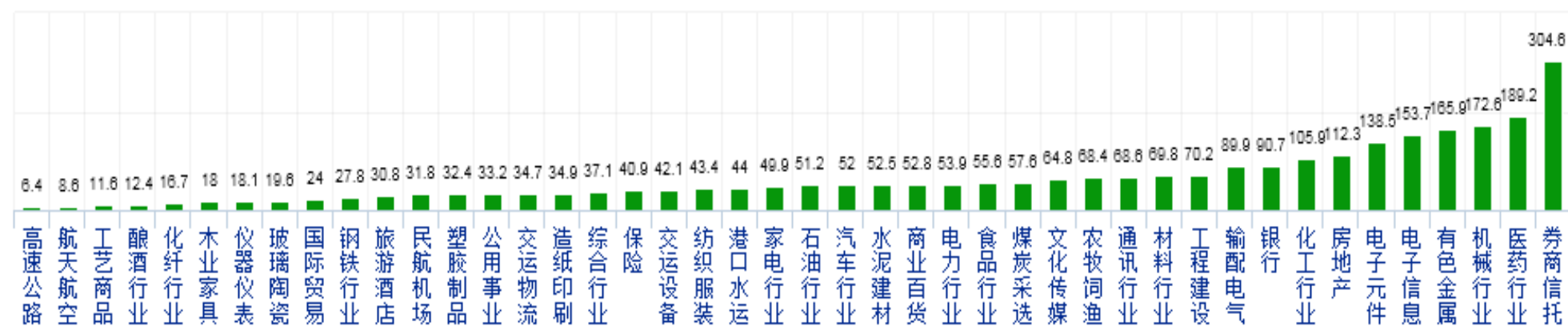
5日行業資金流向

10日行業資金流向

## 行業資金流向圖(動態數據)

單位:億元

■ 主力净流入 ■ 主力净流出



# 影響A股市場方向的因素

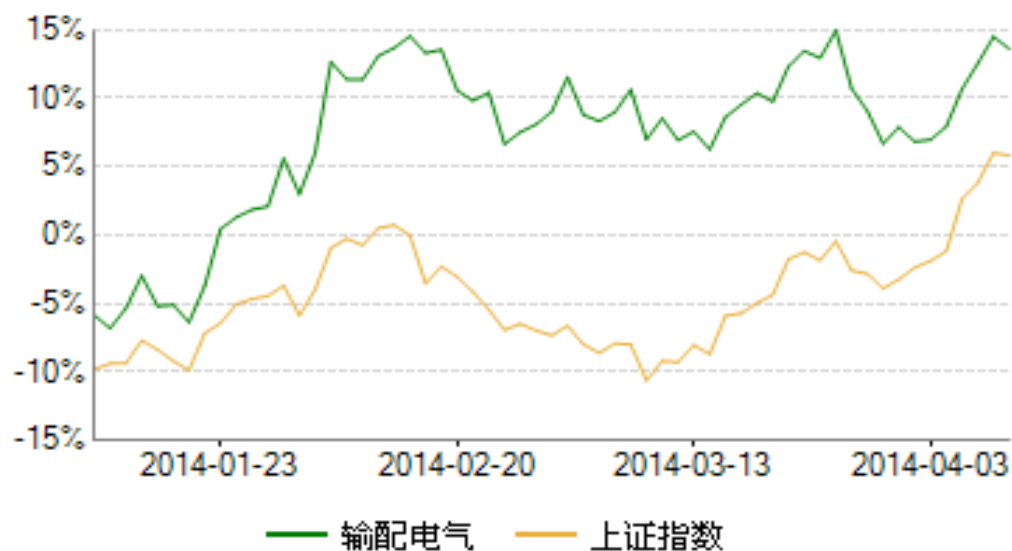
1. 資金流向
2. 政府政策(滬港通、自貿區、央企重組)
3. 人民銀行貨幣政策(定向降準、存款準備金)
4. 新概念形成(環保、新能源、科網)
5. 新股集資

# A股優質版塊分析

1. 輸配電氣版塊
2. 工藝商品版塊
3. 旅遊酒店版塊
4. 醫藥行業版塊
5. 汽車行業版塊

# 輸配電氣版塊分析

輸配電氣行業市場表現

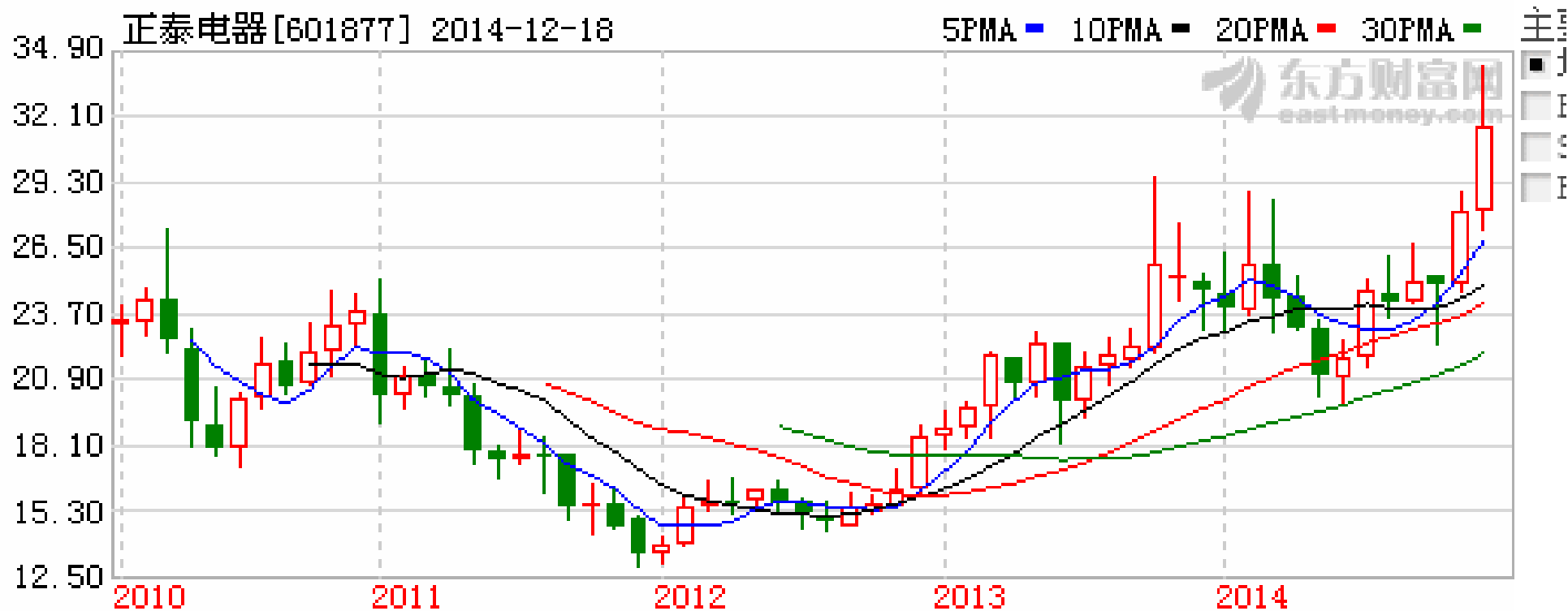


名称	近3个月累计涨跌幅	近3个月最大涨幅	近3个月最大跌幅
输配电气	22.92%	38.65%	14.77%



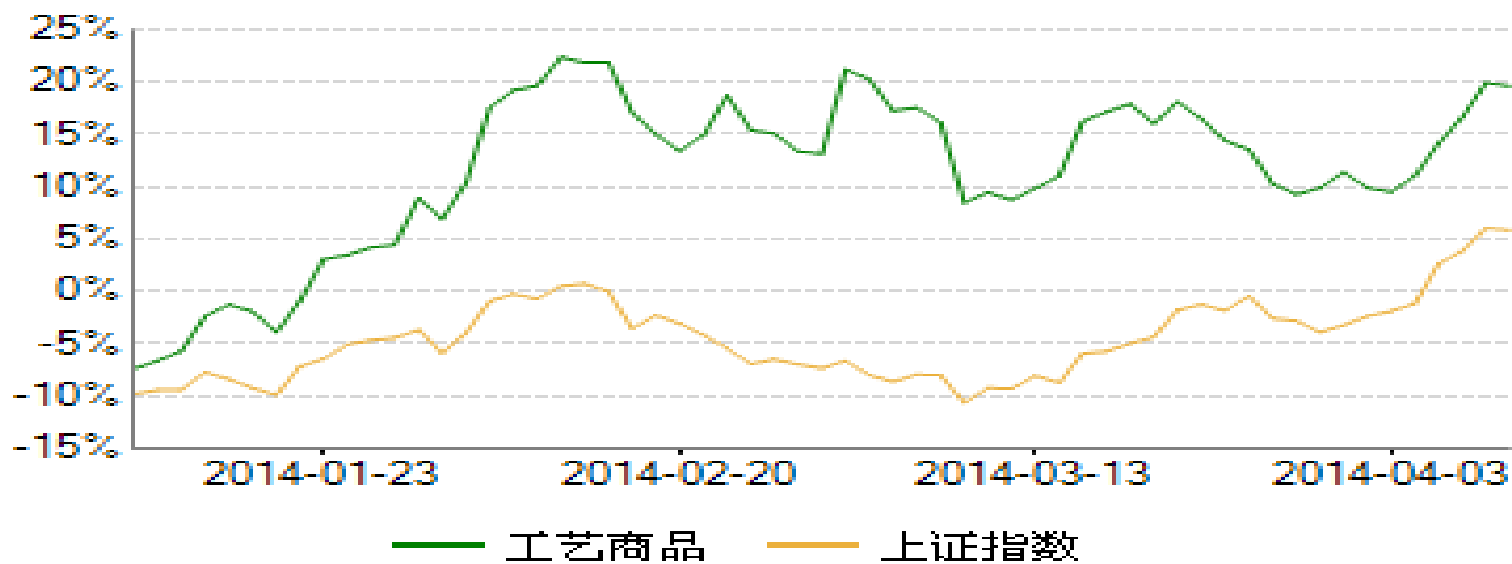
# 輸配電氣版塊分析

日K 周K 月K 5分钟 15分钟 30分钟 60分钟 拉长K线 缩短K线 不复



# 工藝商品版塊分析

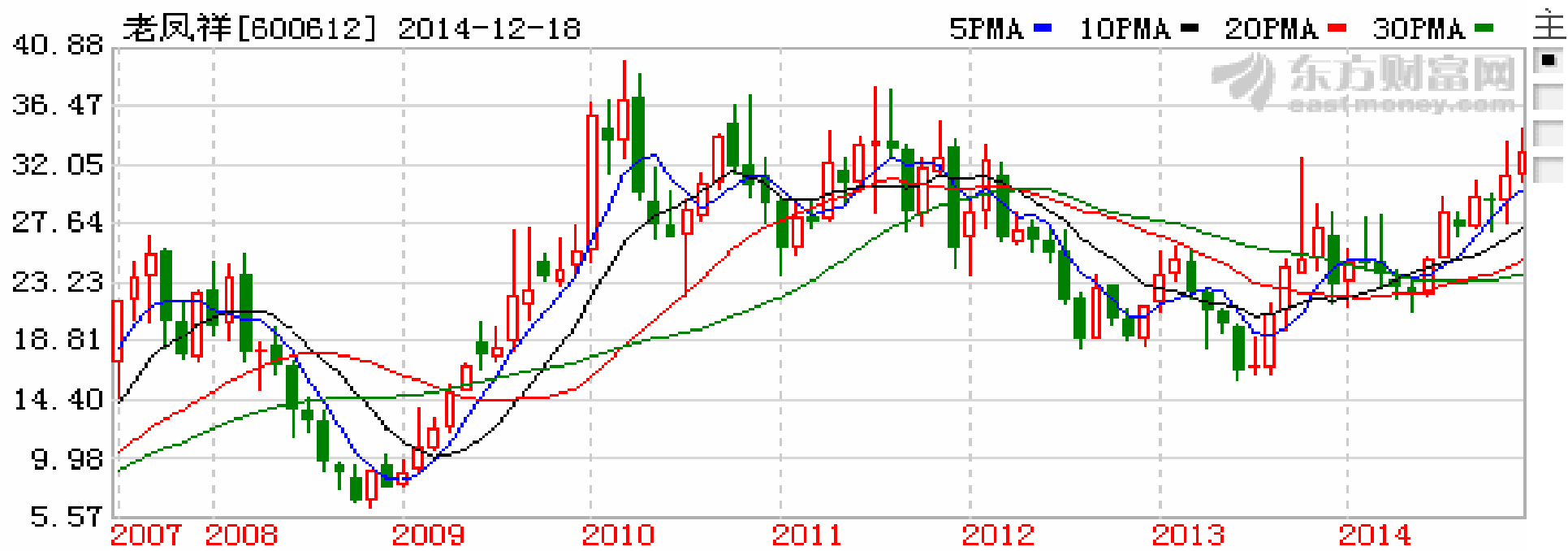
## 工藝商品行业市场表现



名称	近3个月累计涨跌幅	近3个月最大涨幅	近3个月最大跌幅
工藝商品	7.45%	27.68%	7.45%

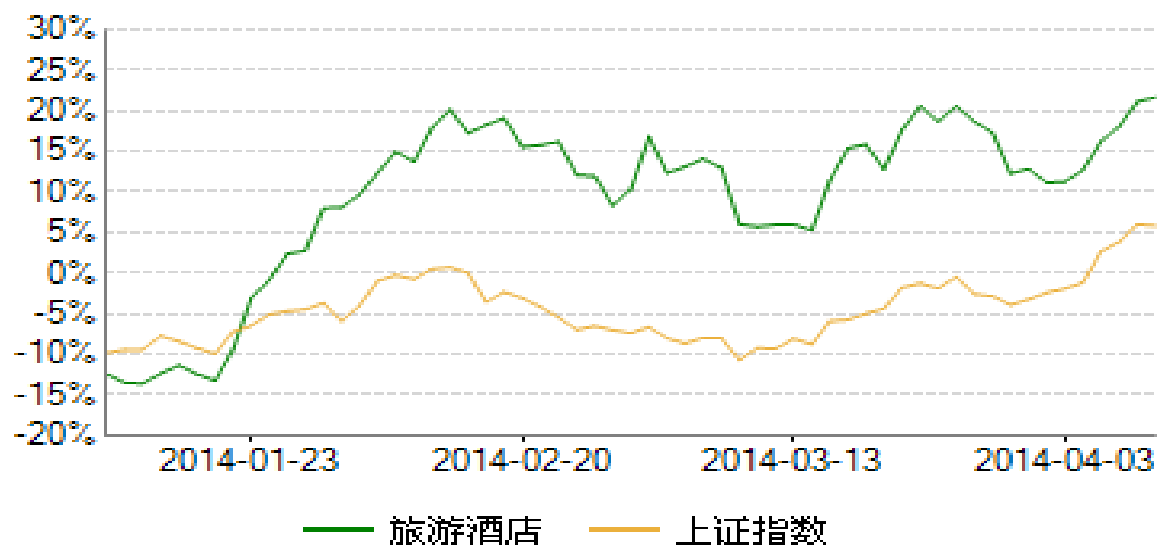
# 工藝商品版塊分析

日K 周K 月K 5分钟 15分钟 30分钟 60分钟 拉长K线 缩短K线 不复



# 旅遊酒店版塊分析

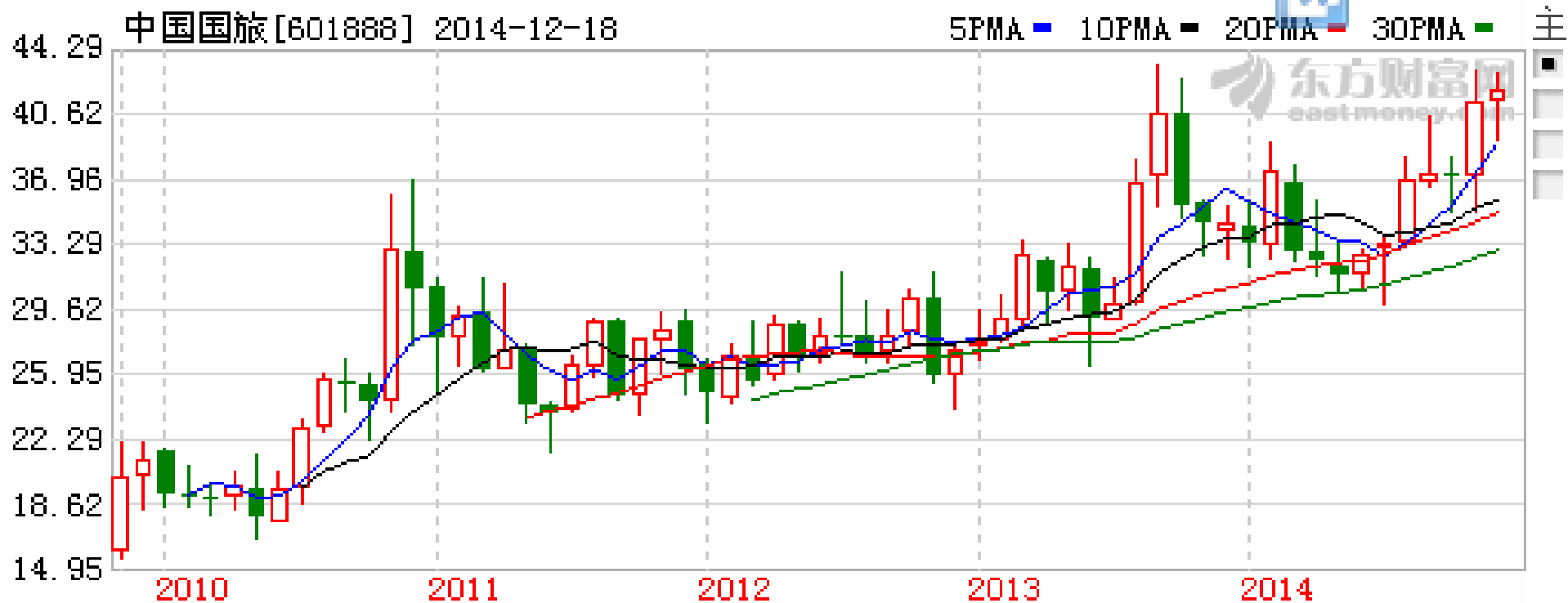
旅遊酒店行业市场表现



名称	近3个月累计涨跌幅	近3个月最大涨幅	近3个月最大跌幅
旅遊酒店	13.14%	33.81%	9.11%

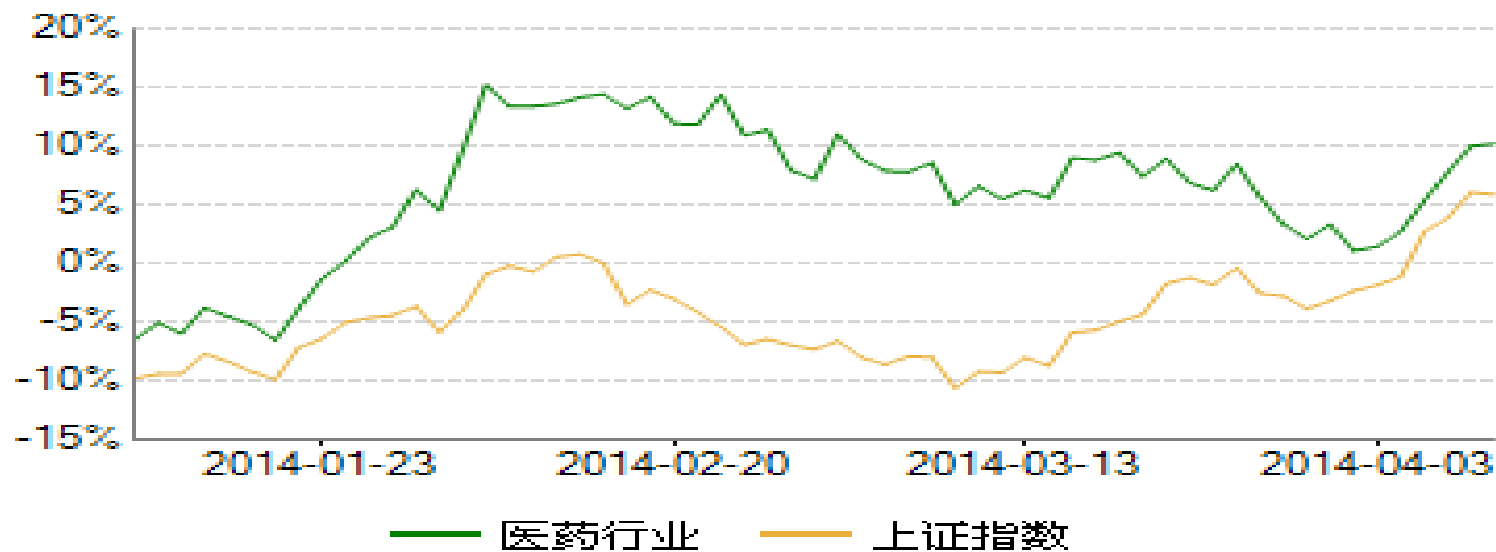
# 旅遊酒店版塊分析

日K 周K 月K 5分钟 15分钟 30分钟 60分钟 拉长K线 缩短K线 不!



# 醫藥行業版塊分析

## 医药行业市场表现



名称	近3个月累计涨跌幅	近3个月最大涨幅	近3个月最大跌幅
医药行业	11.59%	26.72%	11.56%

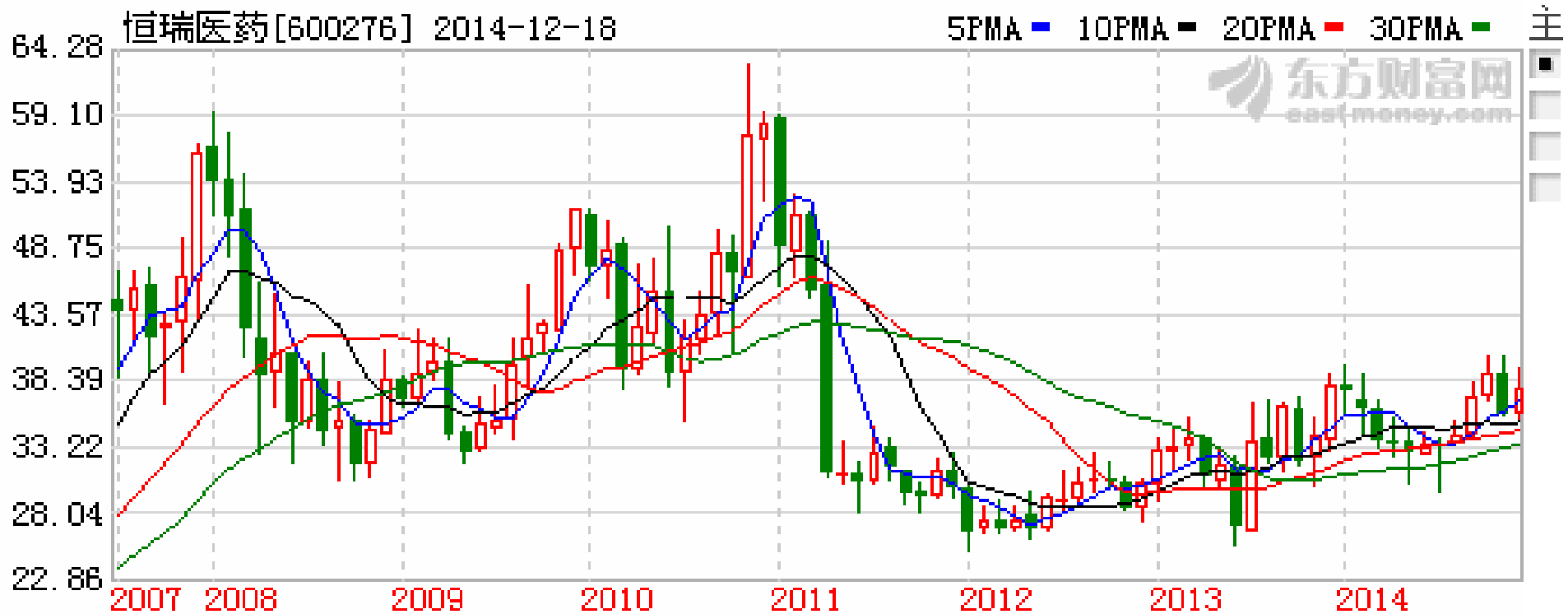
# 醫藥行業版塊分析

日K 周K 月K 5分钟 15分钟 30分钟 60分钟

拉长K线

缩短K线

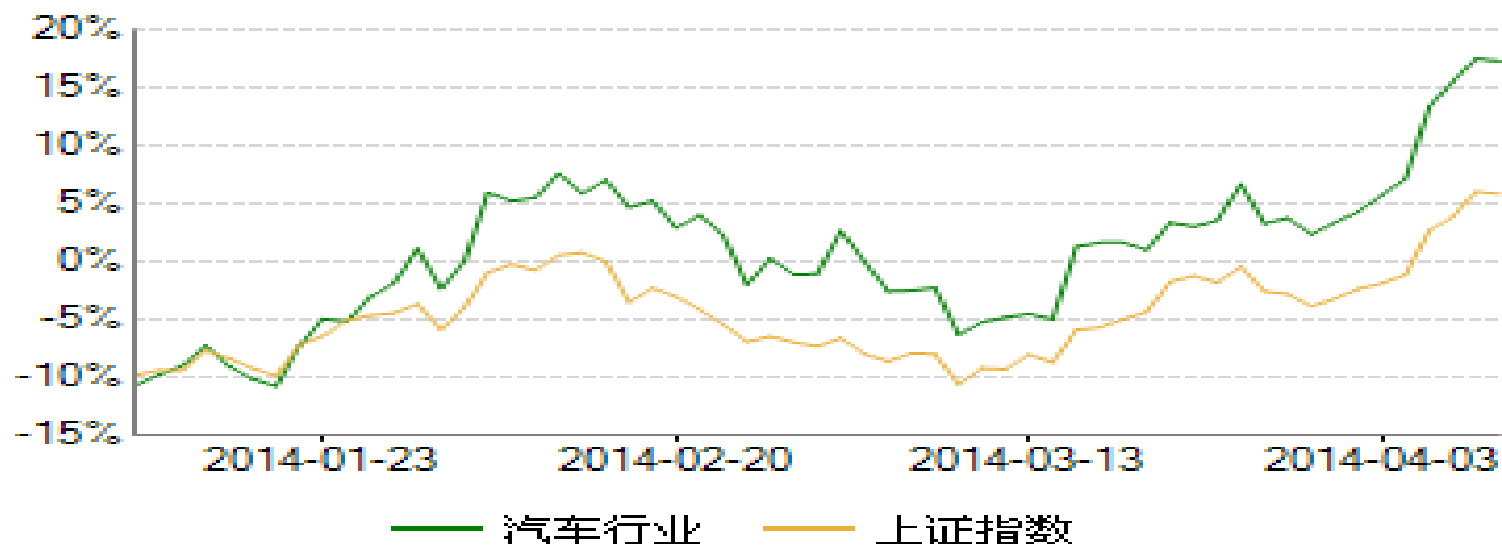
不复



更新至17/12/2014

# 汽車行業版塊分析

## 汽车行业市场表现

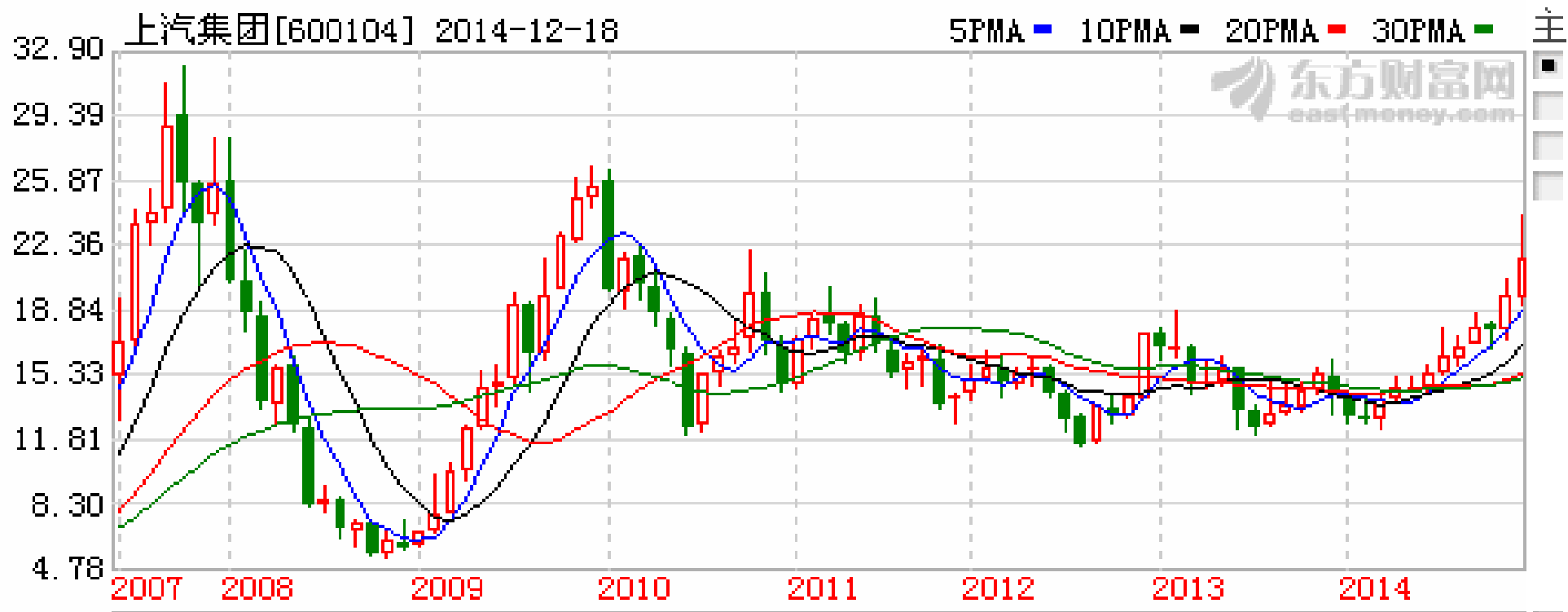


名称	近3个月累计涨跌幅	近3个月最大涨幅	近3个月最大跌幅
汽车行业	11.95%	34.41%	11.68%



# 汽車行業版塊分析

日K 周K 月K 5分钟 15分钟 30分钟 60分钟 拉长K线 缩短K线 不!



# AH股價值重新定位

1. AH股價差長線會逐步收窄
2. 長期投資的資金會追蹤估值較平、息率高的A股
3. 資金會流向價值未被反映及低估的A股
4. 中小型H股交易逐漸活躍起來，大型國企A股交易逐漸反映其本身價值
5. H股受A股的影響更大，更波動

# AH股價值重新定位

名稱	代號	現價(港幣)	代號	現價(人民幣)	溢價(%)	股息率(%)
中國石化	00386.HK	6.05	600028.SH	5.98	-20.16%	5.14
中國石油股份	00857.HK	8.41	601857.SH	9.79	-32.21%	4.94
建設銀行	00939.HK	6.06	601939.SH	5.76	-16.98%	6.33
農業銀行	01288.HK	3.7	601288.SH	3.16	-7.60%	6.12
工商銀行	01398.HK	5.34	601398.SH	4.35	-3.13%	6.31
中國銀行	03988.HK	4.14	601988.SH	3.46	-5.58%	6.06

# AH股價值重新定位

名稱	代號	現價(港幣)	代號	現價(人民幣)	差價(%)	股息率(%)
新華保險	01336.HK	30.85	601336.SH	28.88	-15.43%	0.67
中國平安	02318.HK	58.95	601318.SH	42.74	9.20%	1.33
中國太保	02601.HK	28.2	601601.SH	20.22	10.42%	1.75
中國人壽	02628.HK	22.7	601628.SH	16.36	9.86%	1.68

# AH股價值重新定位

名稱	代號	股價	單位	成本	代號	股價 (RMB)	單位	成本
青島啤酒	00168.HK	52.4	2000	104,800	600600.SH	40.92	100	4092
廣州廣船	00317.HK	22.5	2000	45,000	600685.SH	33.41	100	3341

# 滬港通後AH股套價策略

1. 買入A股(低風險)
2. 買入A股，沽出H股(低風險)
3. 買入A股，買入H股認沽期權(中風險)
4. 買入A股，沽出H股期貨(高風險)



# 介紹從滬港通，A股ETF等投資工具 捕捉投資機會

# 風險因素

- 投資者賠償基金並不涵蓋任何北向交易
- 人民幣升值
- 內地A股市場不允許回轉交易(T+0交易)
- 上交所目前實行的價格限制一般為不超過前一日收市價的  $\pm 10\%$
- 政府政策對內地市場影響巨大
- 散戶參與率高增加市場的波動性



# 總結:

- 短線投資策略，可投資AH差價股
- 中長線投資策略，政府政策支持概念股
- 長線投資策略，可投資指數成分股，大型國企高息股

# 參考網站

- [http://www.hkex.com.hk/chi/market/sec\\_tradinfra/chinaconnect/chinaconnect\\_c.htm](http://www.hkex.com.hk/chi/market/sec_tradinfra/chinaconnect/chinaconnect_c.htm)
- <http://www.aastocks.com/tc/market/ah.aspx>
- <http://www.eastmoney.com>
- <http://finance.sina.com.cn/>

# 免責聲明

本報告由致富證券有限公司(“致富證券”)提供，所載之內容或意見乃根據本公司認為可靠之資料來源來編製，惟本公司並不就此等內容之準確性、完整性及正確性作出明示或默示之保證。本報告內之所有意見均可在不作另行通知之下作出更改。本報告的作用純粹為提供資訊，並不應視為對本報告內提及的任何產品買賣或交易之專業推介、建議、邀請或要約。致富證券及其附屬公司、僱員及其家屬及有關人士可於任何時間持有、買賣或以市場認可之方式，包括以代理人或當事人對本報告內提及的任何產品進行投資或買賣。投資附帶風險，投資者需注意投資項目之價值可升亦可跌，而過往之表現亦不一定反映未來之表現。投資者進行投資前請尋求獨立之投資意見。致富證券在法律上均不負責任何人因使用本報告內資料而蒙受的任何直接或間接損失。致富證券擁有此報告內容之版權，在未獲致富集團許可前，不得翻印、分發或發行本報告以作任何用途。撰寫研究報告內的分析員均為根據證券及期貨條例註冊的持牌人士，此等人士保證，文中觀點均為其對有關報告提及的證券及發行者的真正看法。截至本報告發表當日，此等人士均未於本報告中提及的公司或與此等公司相銜集團的成員公司之證券存有權益。