

Chief Sec (MH) Megahub - Android apps 交易平台使用指南



v3.2

 **致富CHIEF**
證券 | 期貨 | 理財

登入名稱:

密碼:

儲存登入資料

登入

設定

落盤熱線: 3976-8228

版權所有，不得轉載

使用指南目錄

1	登入交易系統	3
2	報價視窗和圖表	4
	- 報價視窗	
	- 個股資料	
	- 圖表	
3	交易視窗	7
4	市場資訊	12
	- 指數	
	- 板塊行情	
	- 市場排行	
	- AH 比價	
	- 外匯	
5	現金結餘、提存及交易資料.....	15

1. 登入交易系統

1. 輸入您的登入名稱和密碼，再按登入。



The screenshot shows the login interface for CHIEF. At the top is the CHIEF logo. Below it are two input fields: '登入名稱:' (Login Name) and '密碼:' (Password). There is a checkbox for '儲存登入資料' (Save login data) which is checked. Two buttons are visible: '登入' (Login) and '設定' (Settings). At the bottom, there is a hotline number '落盤熱線: 3976-8228' and a promotional banner for '驚喜1 滬股免佣長達一年' (Surprise 1: Shanghai stocks commission-free for up to a year).

2. 請細閱免責聲明後按“同意”。



The screenshot shows a disclaimer page titled '免責聲明' (Disclaimer). The text is as follows:
 1. 透過「致富證券有限公司即時落盤」(「該服務」)提供的資料及內容，都是由致富證券有限公司的資料提供者提供，包括香港聯合交易所有限公司及恒生指數有限公司。該等資料及內容或訊息僅供參考，致富證券有限公司或其母公司或其附屬公司對彼等的準確性、完整性、適時性或正確性概不作任何保證，如有任何遺漏及錯誤，致富證券有限公司亦無須負上任何責任。
 2. 致富證券及其資料提供者就因為任何訊息不正確記錄、遺漏、傳送、傳達、混淆或外洩訊息、遭毀壞之訊息、數據或資料的傳送、傳達或儲存的不完整、不準確、錯誤、遺漏、不實陳述、延遲或故障，或任何訊息、數據或資料遭外洩或毀壞而引致或與此相關的任何開支、支
 At the bottom, there are two buttons: '不同意' (Disagree) and '同意' (Agree).

3. 成功登入後會看到此版面。



2. 報價視窗和圖表

2a. 報價

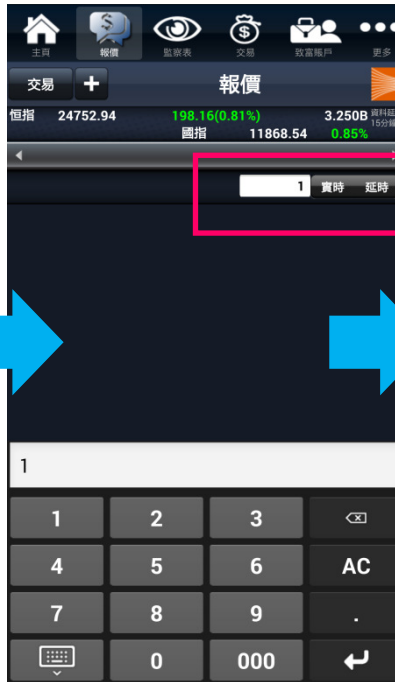
1. 按“報價”。



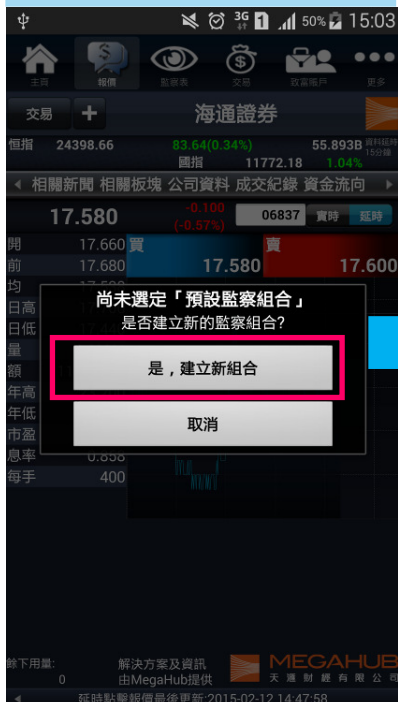
2. 進入到報價版面。

如欲查詢其他股票報價，只需：

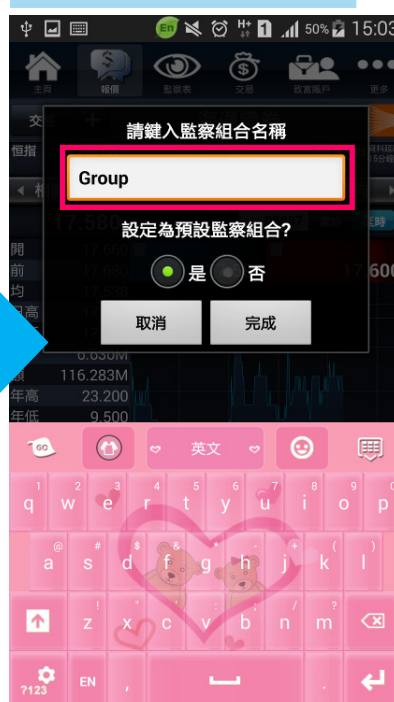
- I. 在報價欄中輸入股票代號
- II. 按輸入即可



* 按一下“+”，可把該股票放進“監察表”中，方便日後查看。可選建立新組合。



* 可為監察組合輸入名稱。



* 按一下眼睛圖案即可查看已加入監察表的股票組合。



2b. 個股資料

- 點觸螢幕向右滑動，即可查看該股票的：
基本數據，技術指標，相關證券



1. 按“技術指標”，即可觀看有關個股的平均價，MACD 等技術指標。



2. 按“相關證券”，即可觀看有關個股的相關證券，認股證和牛熊證資料。



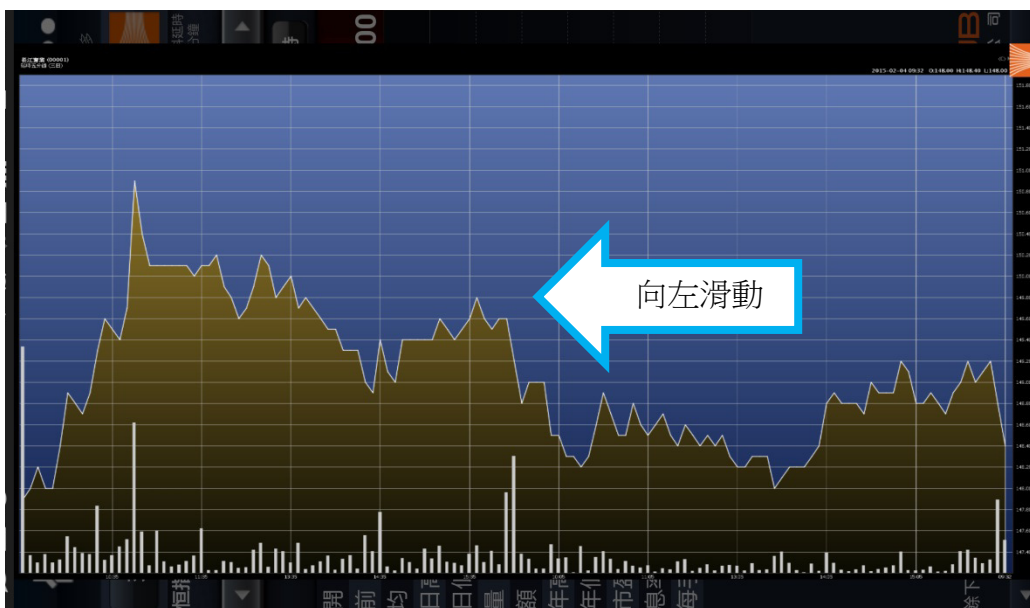


3. 此欄可查看個股的資訊:

- 相關新聞
- 相關板塊
- 公司資料
- 成交紀錄
- 資金流向

2c. 圖表

- 在股票報價頁把電話橫轉，即可顯示詳細圖表。(圖表會打橫顯示)
- 按圖向左滑動會顯示不同時段的圖表 (延遲 5 分鐘-3 日，延遲 1 小時-20 日，延時日線圖-6 個月)



3. 交易視窗

1. 在目錄中按“交易提示”，進入交易版面。



2. 也可在報價版面按價格，進入交易版面。



a. 輸入擬作交易之股票代號

b. 選擇買入/沽出股票

c. 可選擇下單指令類型

d. 可自訂下單價格

e. 可自訂下單數量

c. 下單指令

按下“交易類別”空白欄，下單類型滾輪會在下方顯示，推上/推下以選擇下單類型。

- 增強限價盤
- 特別限價盤
- 競價盤



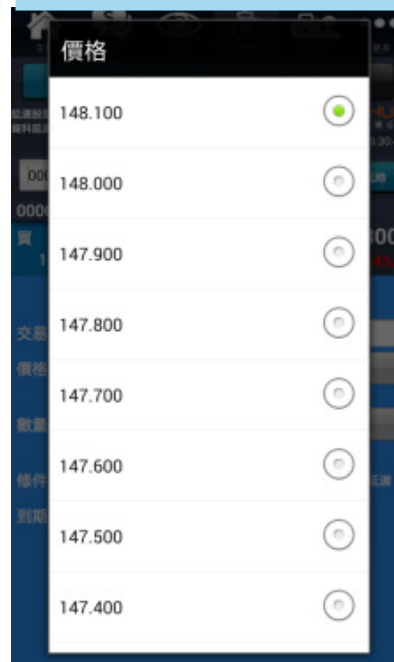
d. 下單價格

按價格空白欄，下單類型滾輪會在下方顯示，推上/推下以選擇下單價格。也可按下“自訂價格”，輸入欲下單之價格。



d1. 下單價格

選擇欲下單之價格。



d2. 下單價格

輸入欲下單之價格。



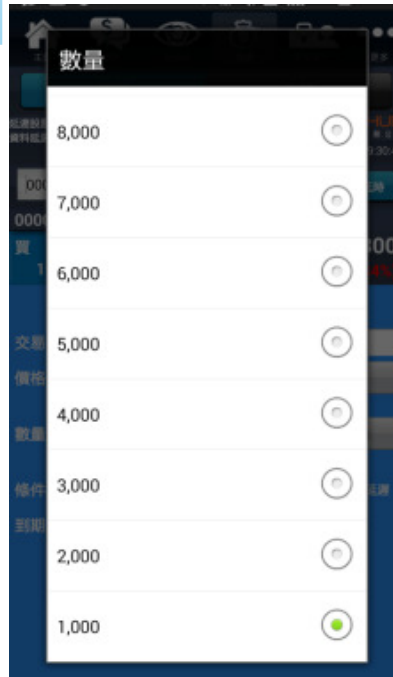
e. 下單數量

按數量空白欄，下單類型滾輪會在下方顯示，推上/推下以選擇下單數量。也可按下“自訂數量”，輸入欲下單之數量。



e1. 下單數量

選擇欲下單之數量。



按一下條件中空白欄，可自訂下單條件。



e2. 下單數量

輸入欲下單之數量。



可選擇交易有效日期。

00001 長江實業
買 148.100 賣 148.300 -0.500(-0.34%)
買入 賣出
交易類別: 增強限價盤
價格: 148.100 自訂價格
數量: 1,000 自訂數量
條件: 不適用 即時 延遲
到期日: 即日 148,100.000
計算費用 確認 清除



即日
5/2/2015
6/2/2015
7/2/2015
8/2/2015
9/2/2015
10/2/2015
11/2/2015
12/2/2015

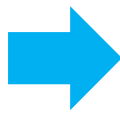
按一下“計算費用”，即可在交易前查詢交易費用。

00001 長江實業
買 148.100 賣 148.300 -0.500(-0.34%)
買入 賣出
交易類別: 增強限價盤
價格: 148.100 自訂價格
數量: 1,000 自訂數量
條件: 不適用 即時 延遲
到期日: 即日 148,100.000
計算費用 確認 清除



計算費用
增強限價盤
於 148.100 買入 1,000 股 00001。
小計: 148,100.000
預計費用:
結算費: 5.920
交易徵費: 11.400
貸款利息: 0.000
經紀佣金: 99.970
印花稅: 149.000
釐印費: 0.000
總數: 148,366.290
確定
計算費用 確認 清除

當所有項目選定後可按下“確認”按鈕，按下“確認”按鈕前請檢查所有項目是否正確。



按下“確認”按鈕後，會看到交易提示。



- 另外也有 A 股買賣



4. 市場資訊

4a. 指數

1. 可在目錄/更多選取“市場資訊”。



2. 可分別查看“香港指數”和“環球指數”。



3. 輕按指數，即可查看該指數的走勢圖表。



4. 按右上方的箭咀，即可查看該指數的成分股。



4b. 板塊行情



1. 選擇“板塊行情”即可選擇以下不同的行業板塊所屬股票的報價。

4c. 市場排行



2. 按選項欄的“市場排行”，即可以不同之股票分類(普通股、國企股、紅籌股、創業股、認股證和牛熊證)的首 20 位市場排行。

用戶可以根據以下 8 種模式查看對應欄中首 20 位之股票資料:

- 最大升額
- 最大跌額
- 最大升幅
- 最大成交量
- 最大成交額
- 五十二周高和五十二周低

4d. AH 比價

名稱	H股股價	A股股價	溢價
第一拖拉機股份	5.330	13.000	-66.91%
東北電氣	1.770	5.030	-71.80%
四川成渝高速公路	3.220	4.820	-45.58%
青島啤酒股份	51.200	40.780	1.33%
江蘇寧滬高速公路	9.600	7.050	9.90%
京城機電股份	3.100	7.210	-65.30%
昆明機床	3.100	7.290	-65.68%
廣州廣船國際股份	23.750	42.480	-64.78%
馬鞍山鋼鐵股份	2.050	3.420	-51.62%
上海石油化工股份	2.290	4.220	-55.20%
鞍鋼股份	5.510	5.230	-14.82%
經緯紡織機械股份	9.450	18.110	-57.80%
江西銅業股份	13.060	18.210	-42.03%
中國石油化工股份	6.290	6.040	-15.98%
中國中鐵	5.690	8.140	-43.58%
廣深鐵路股份	3.860	4.370	-28.71%

選擇“AH 比價”，即可查看 H 股對比 A 股之股價變數率和其溢價。

4e. 外匯

貨幣	買	賣
美元/港元	7.7524	7.7536
歐羅/美元	1.1338	1.1339
美元/日圓	117.2540	117.2600
英鎊/美元	1.5184	1.5185
美元/瑞郎	0.9243	0.9247
澳元/美元	0.7764	0.7768
新西蘭元/美元	0.7368	0.7372
美元/加幣	1.2565	1.2567

選擇“更多”中的“外匯”，進入版面後，即可查看有關美元之外匯延時報價。

5. 現金結餘、提存及交易資料

現金結餘及提存

1. 按選項欄中的“致富帳戶”/主目錄頁中的“戶口概要”，即可查看帳戶資料。



用戶編號	P28444S
貨幣	HKD
帳面結餘	1,106,872.450
購買力	1,106,872.450
現金提存值	0.000
利息	0.000
下個交易日結餘	0.000
存倉市場價值	0.000

致富「滬港通」交易
驚喜優惠「佣金雙重免」

2. 按選項欄中的“現金”，可查看戶口中不同貨幣的結餘。



帳面結餘	500,000.00
可用結餘	500,000.00
利息	0.00
現金提存值	0.00
T+1	0.00

帳面結餘	474,772.44
可用結餘	495,000.00
利息	0.00
現金提存值	0.00

致富「滬港通」交易
驚喜優惠「佣金雙重免」

4. 按一下存款，即可到存款頁輸入存款資料。



銀行編號: 滙豐銀行

貨幣: 港幣

金額:

存款方式: 網上銀行

備注:

確認 清除

開放時間
現金提取為晚上12時至下午1時
現金存入為晚上12時至下午4時
營業時間
現金提取為交易日下午1時
現金存入為交易日下午4時

3. 按一下提款，即可到提款頁填寫欲提款金額。



貨幣: 港幣

金額:

備注:

確認 清除

開放時間
現金提取為晚上12時至下午1時
現金存入為晚上12時至下午4時
營業時間
現金提取為交易日下午1時
現金存入為交易日下午4時

交易紀錄

3. 在目錄中按“**訂單紀錄**”即可查看
訂單資料。



在“**投資組合**”中可查看持股紀錄（港股和滬股）



致富「滬港通」優惠及詳情，
請即致電 **2500 9199** 查詢！
www.chiefgroup.com/SHoffer