

市前速遞

14/5/2018

是日焦點

特朗普稱助中興盡快恢復業務

美國總統特朗普周日在社交媒體 Twitter 貼文，稱已指示商務部協助**中興通訊(763.HK)**盡快恢復業務；貼文表示，**中興通訊**被美國制裁將令中國喪失大量就業職位，特朗普稱正與中國國家主席習近平一起尋找解決方案，並已指示商務部解決相關問題；分析指，國務院副總理將在短期內赴美出席中美第二輪貿易談判，特朗普在此時釋出善意，相信是有意向中方作出讓步。

港股預測

- 上周五恒指高開 342 點，開市後升幅曾一度收窄至只有 214 點，但已是全日最底位；其後指數突然急升，最多升 468 點；午後升幅逐漸收窄，最後收市升 312 點至 31122 點；國指升幅較小，收市升 111 點，報 12345 點；大市總成交額增加 68 億元至 999 億元。
- **太古地產(1972.HK)**公布，可能出售其擁有的太古城中心第 3 座及第 4 座；市場相信出售能反映其資產真實價值；受消息刺激，**太古地產**創新高，收市升 4.9% 至 30.45 元；母公司**太古股份公司(19.HK)**亦升 3.0%。
- **丘鈇科技(1478.HK)**上周發盈警，預期半年溢利可能大幅下跌超過一半，下跌幅度遠超市場預期；集團股價上周五裂口低開 26.6%，最多曾挫 31.6%，收市仍跌 30.3% 至 7.03 元。
- **意馬國際(585.HK)**公布，擬向 VMS Investment Group 配發約 1.38 億股認購股份，每股認購價 0.9 元，認購價較上日收市價折讓約 7.2%，認購股份相當於經配股擴大已發行股本約 16.7%，淨集資額約 1.22 億元；集團並建議派發特別息每股 0.25 元。
- 外圍方面，上周美國公布的 CPI 數據低於預期，反映物價仍然平穩，消息令上周五道指連續第 7 個交易日上漲；港股預託證券亦錄得逾 100 點升幅；在美股造好帶動下，預期港股可望連升六日。

港股概覽

恒生指數	31122 點	升 312 點
5 月恒指期貨	31094 點	升 415 點
5 月恒指期貨(夜期時段)	31111 點	升 17 點
5 月恒指理論期貨值	30944 點	高水 149.29 點*
大市成交額	999 億元	

國企指數	12345 點	升 111 點
5 月國指期貨	12329 點	升 156 點
5 月國指期貨(夜期時段)	12325 點	跌 4 點
5 月國指理論期貨值	12262 點	高水 66.11 點*

* 理論期貨值為以上日指數的收市價作基礎，計及報告刊出日至即月期指結算日期間的時間值及股息除淨因素而成

** 指數理論價差是以上日指數期貨日間交易時段之收市價減理論指數期貨值計算而成



重點新聞

- **互太紡織(1382.HK)**發盈警，預期截至今年3月底止，全年盈利將按年倒退25%，主要是期內缺少上年度在一間聯營公司的權益減值撥備撥回的收益，加上越南工廠停工導致客戶申索支出及產生較高固定成本攤銷約1億元所致。
- **利標品牌(787.HK)**發盈警，預期截至今年3月底止，全年業績將由盈轉虧，錄得股東應佔淨虧損將介乎7,000萬至7,500萬美元，主要是因一項貸款衍生的應收賬款撇銷，及數項無形資產的減值損失產生的一次性減值所致。
- **東風集團(489.HK)**公布，集團4月份汽車銷量按年增5.4%至25.73萬輛；汽車產量按年增0.6%至26.18萬輛；而今年首4個月，汽車銷量按年增3.6%至100.85萬輛。
- **澳優(1717.HK)**公布，截至今年3月底止，首季盈利按年增長59.9%至1.04億元人民幣；期內收入按年增56.8%至11.78億元人民幣。
- **Kakiko Group(2225.HK)**公布，控股股東Mighty One表示已透過配售代理向不少於6名承配人按每股0.83元出售合共2.9億股股份，涉資約2.41億元，配售價較上日收市價折讓約46.5%；出售股份佔已發行股本約23.6%，出售事項後，Mighty One持股將降至約51.4%。
- **意馬國際(585.HK)**公布，擬向VMS Investment Group配發約1.38億股認購股份，每股認購價0.9元，認購價較上日收市價折讓約7.2%，認購股份相當於經配股擴大已發行股本約16.7%，淨集資額約1.22億元；集團並建議派發特別息每股0.25元。
- **同仁堂國藥(8138.HK)**公布，獲聯交所原則上批准股份轉主板上市，股份於創業板買賣的最後日期為5月28日，預計於5月29日開始於主板買賣，股份代號為3613。

過往一周市前推介回顧及跟進

推介日	股份	股份編號	上日收市價(元)	建議買入範圍(元)	推介日前收市價(元)	回報率(註)	目標價(元)	止蝕價(元)	備註
7/5/2018	新高教集團	2001.HK	6.83	6.25-6.30	6.27	10.85%	6.95	5.93	已達標

註：如股份已於推介後觸及建議買入範圍，其回報率的計算基礎為買入價及股份的上日收市價；如沒有觸及建議買入範圍，將不會顯示其回報率。



港股走勢分析

- 上周五恒指高開 342 點，開市後升幅曾一度收窄至只有 214 點，但已是全日最底位。其後指數突然急升，最多升 468 點。午後升幅逐漸收窄，最後收市升 312 點至 31122 點；國指升幅較小，收市升 111 點，報 12345 點。大市總成交額增加 68 億元至 999 億元。
- **太古地產(1972.HK)**公布，可能出售其擁有的太古城中心第 3 座及第 4 座。市場相信出售能反映其資產真實價值。受消息刺激，**太古地產**創新高，收市升 4.9% 至 30.45 元；母公司**太古股份公司(19.HK)**亦升 3.0%。
- **丘鈦科技(1478.HK)**上周發盈警，預期半年溢利可能大幅下跌超過一半，下跌幅度遠超市場預期。集團股價上周五裂口低開 26.6%，最多曾挫 31.6%，收市仍跌 30.3% 至 7.03 元。
- 總結港股上個交易日表現，恒指 50 隻成份股中有 43 隻上升，5 隻下跌，**吉利汽車(175.HK)**升 3.7%，為最大升幅成份股，**舜宇光學(2382.HK)**跌 0.7%，為最大跌幅成份股。國指方面，50 隻成份股中有 41 隻上升及 7 隻下跌，**比亞迪股份(1211.HK)**升 3.7%，為最大升幅成份股，**海螺水泥(914.HK)**跌 1.8%，為最大跌幅成份股。
- **意馬國際(585.HK)**公布，擬向 VMS Investment Group 配發約 1.38 億股認購股份，每股認購價 0.9 元，認購價較上日收市價折讓約 7.2%，認購股份相當於經配股擴大已發行股本約 16.7%，淨集資額約 1.22 億元；集團並建議派發特別息每股 0.25 元。
- 外圍方面，上周美國公布的 CPI 數據低於預期，反映物價仍然平穩，消息令上周五道指連續第 7 個交易日上漲。港股預託證券亦錄得逾 100 點升幅。在美股造好帶動下，預期港股可望連升六日。

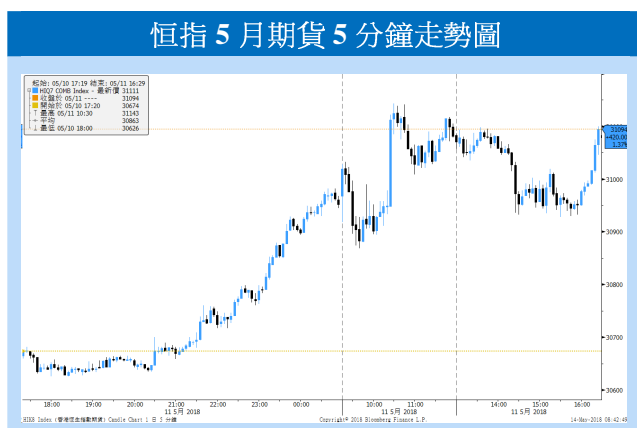
恒生指數保歷加通道走勢圖



國企指數保歷加通道走勢圖



恒指 5 月期貨 5 分鐘走勢圖

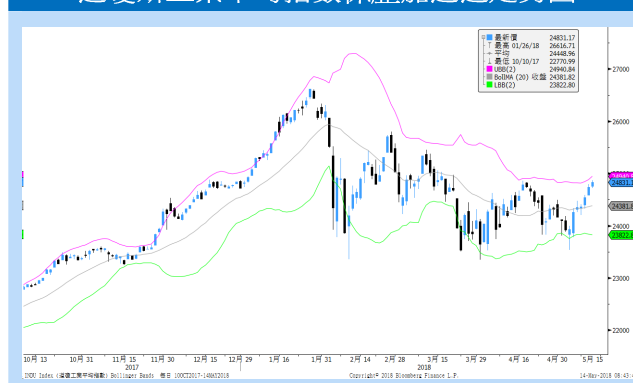




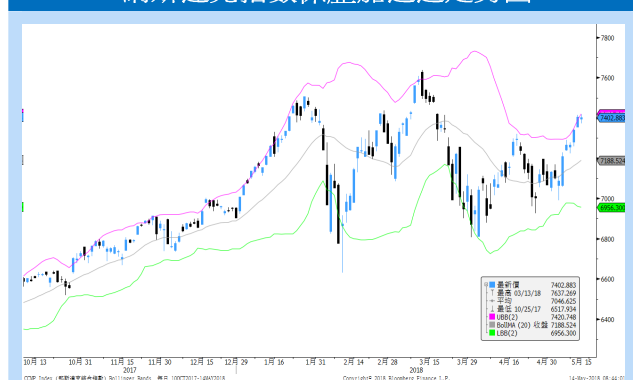
環球市場重點評論

- 密歇根大學公布，5月美國消費者信心指數初值按月持平於 98.8，優於市場預期的 98.3，顯示當地消費氣氛仍然理想。
- 美國勞工部公布，4月進口物價指數按月上升 0.3%，升幅低於預期的 0.5%，而3月經修訂後為按月下跌 0.2%。數據結果或預示美國透過進口商品帶來的通脹較市場預期溫和。加上，上周四晚公布的美國4月消費者物價指數升幅亦較市場預期為低，令美國聯儲局加息的預期略為降溫。同時，聖路易聯邦儲備銀行行長布拉德(James Bullard)認為，利率可能已經到達中性水平，因此不需要進一步加息。美元滙價應聲轉弱，美滙指數從上周三的 93.416 高位跌至上周五收市的 92.537。
- 加息憂慮降溫，上周五美股進一步造好，道指收市升 91 點，報 24831 點，為連續第七個交易日錄得升幅；標普 500 指數收市升 4 點，報 2727 點；惟科技偏軟，納指收市跌 2 點，報 7402 點。市場關注本周中美貿易談判結果。一向批評中國奪去美國就業的美國總統特朗普於社交網站發文指，**中興通訊 (763.HK)**正與國家主席習近平努力，令**中興通訊**業務回復正常，又指中興通訊在中國流失大量職位，美國商務部已接到指示處理。其言論或意味美方有意利用中興的出口禁令，逼使中方在貿易談判軟化立場。
- 內地方面，中國人民銀行公布，4月份社會融資規模增量 1.56 萬億元人民幣，高於預期的 1.35 萬億元人民幣。另外，4月新增貸款 1.18 萬億元人民幣，高於市場預期的 1.10 萬億元人民幣，或反映經濟活動增長，帶動融資需求。截至 4 月底止，廣義貨幣(M2) 增速 8.3%，低於預期的 8.5%，但增幅仍較 3 月的 8.2% 為高。

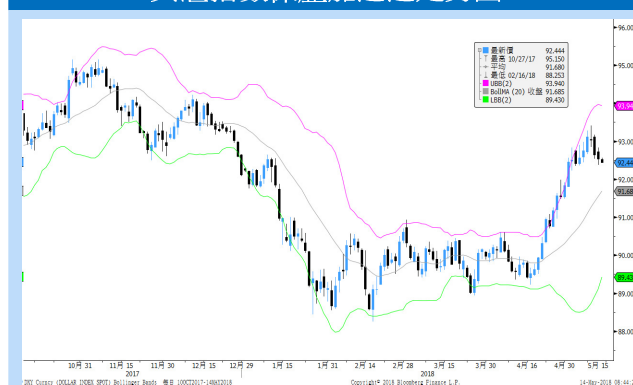
道瓊斯工業平均指數保歷加通道走勢圖



納斯達克指數保歷加通道走勢圖



美滙指數保歷加通道走勢圖





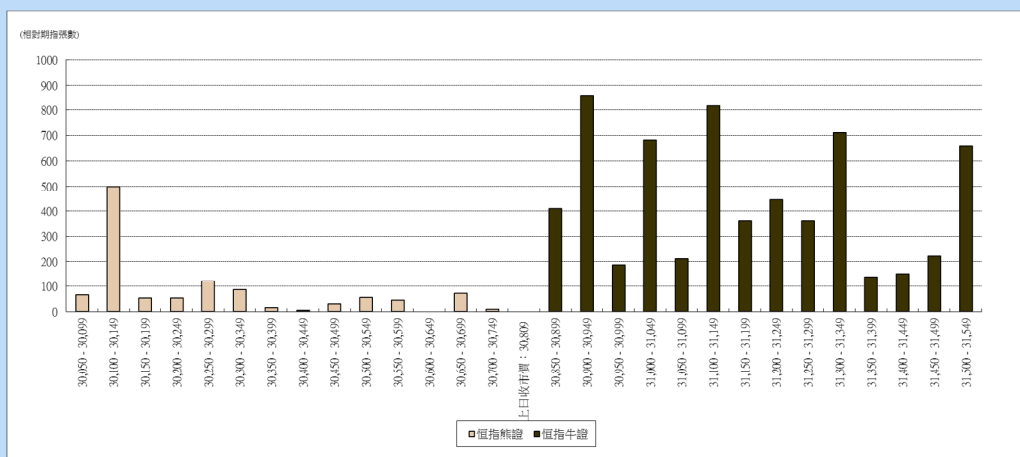
輪證焦點

認股證/牛熊證推介

相關資產	編號	相關資產 上日收市價	種類	建議行使價	建議到期日	建議引伸波幅 (%)
友邦保險	1299.HK	72.8 元	認購	75.9 元至 79 元	6 至 9 個月	30-38
金沙中國有限公司	1928.HK	47.35 元	認購	52.8 元至 53.9 元	6 至 9 個月	34-42
東風集團股份	489.HK	8.85 元	認購	9.48 元至 9.67 元	6 至 9 個月	35-44
香港交易所	388.HK	262 元	認購	286 元至 291.8 元	6 至 9 個月	27-34
中國聯通	762.HK	10.9 元	認購	12.76 元至 13.02 元	6 至 9 個月	33-41

- ▶ 投資者應留心引伸波幅會因市場轉趨波動而有所變化，影響窩輪價格。另外，投資者亦宜小心選擇盡力保持引伸波幅穩定的發行人，同時應避開短期價外證。
- ▶ 如以牛熊證應市的投資者，宜選擇收回價距現貨價較遠的牛熊證應市，以避免市況突然的波動而觸發的強制收回機制所帶來的風險。另外，部份發行人開價較保守，買賣差價較闊，投資者亦不宜選擇。
- ▶ 選擇牛熊證或認股證時，宜挑選街貨比率不足三成之產品。

恒指牛熊證街貨分布圖



上日十大成交認股證/牛熊證

編號	短名	價格	變動	變動(%)	到期日	行使價	引伸波幅(%)	有效槓桿
18552.HK	騰訊中銀八八購 B	0.152	+0.013	+9.35	29/08/2018	444.2	32.00	9.40
12456.HK	騰訊摩通八七購 K	0.116	+0.005	+4.5	31/07/2018	438.83	30.27	11.67
12612.HK	騰訊瑞銀八七購 K	0.116	+0.004	+3.57	25/07/2018	439.08	31.64	11.64
12527.HK	騰訊瑞信八七購 P	0.118	+0.006	+5.36	23/07/2018	439.08	32.41	11.51
29815.HK	騰訊法興八九購 E	0.225	+0.013	+6.13	28/09/2018	430.88	31.20	7.87
12697.HK	騰訊海通八七購 L	0.11	+0.008	+7.84	26/07/2018	439.08	30.51	12.05
21835.HK	平安摩通八八購 D	0.325	+0.025	+8.33	31/08/2018	80.8	28.82	9.64
20956.HK	平安法興八八購 D	0.207	+0.018	+9.52	31/08/2018	85	29.10	10.84
11797.HK	平安瑞銀八七購 E	0.24	+0.016	+7.14	23/07/2018	80.05	27.72	12.50
11170.HK	平安中銀八八購 E	0.325	+0.04	+14.04	24/08/2018	80.85	29.96	9.61



上日十大沽空股票

股份	股份編號	沽空金額	總成交額	沽空金額佔股份成交比例	沽空金額佔大市沽空比例
盈富基金	2800.HK	8.99 億	16.71 億	53.84%	8.23%
恒生中國企業	2828.HK	7.65 億	14.62 億	52.30%	7.00%
中國平安	2318.HK	6.91 億	42.02 億	16.44%	6.32%
騰訊控股	700.HK	5.48 億	101.73 億	5.39%	5.01%
中國石油化工股份	386.HK	4.65 億	11.29 億	41.17%	4.25%
香港交易所	388.HK	3.48 億	22.87 億	15.22%	3.18%
安碩A 5 0	2823.HK	3.28 億	4.21 億	77.85%	3.00%
建設銀行	939.HK	3.15 億	20.73 億	15.18%	2.88%
中國海洋石油	883.HK	2.06 億	8.03 億	25.70%	1.89%
中國石油股份	857.HK	1.78 億	8.73 億	20.35%	1.63%

上日主要異動股

股份	股份編號	成交金額(百萬元)	成交比率(倍)*	上日收市價	上日股價變動
森美控股	756.HK	23.66	82.08	0.86	0.0%
勤達集團國際	1172.HK	10.33	26.29	0.33	20.0%
安寧控股	128.HK	48.03	15.33	0.86	6.2%
利亞零售	831.HK	11.23	14.40	3.62	-0.5%
汛和集團	1591.HK	47.64	11.52	0.179	13.3%
凱富能源	7.HK	10.87	11.51	1.08	0.0%
鴻興印刷集團	450.HK	15.88	11.26	2.03	4.1%
達進東方照明	515.HK	14.44	10.59	0.115	16.2%
丘鈇科技	1478.HK	596.89	8.69	7.03	-30.3%
泛亞環保	556.HK	27.40	8.33	1.54	10.0%
現代牧業	1117.HK	12.01	5.47	1.51	2.7%
先健科技	1302.HK	185.17	4.72	2.85	8.4%
志道國際	1220.HK	38.17	4.04	1.33	-11.3%
鼎億集團投資	508.HK	35.19	3.87	0.8	-1.2%
東方電氣	1072.HK	25.35	3.79	5.97	-2.1%

* 上日成交金額相對於過去 30 日的平均成交金額


恒生指數成份股比重

		收市價	變動(%)	佔指數比重	影響指數升跌
滙豐控股	(0005.HK)	77.55	0.58%	9.80%	+18
騰訊	(0700.HK)	408.8	0.64%	9.22%	+18
友邦保險	(1299.HK)	72.8	2.39%	9.06%	+67
建設銀行	(0939.HK)	8.2	1.23%	8.13%	+31
工商銀行	(1398.HK)	6.85	0.88%	5.21%	+14
中國移動	(0941.HK)	73.85	0.54%	4.68%	+8
中國平安	(2318.HK)	77.9	0.71%	4.19%	+9
中國銀行	(3988.HK)	4.23	1.44%	3.46%	+15
香港交易所	(0388.HK)	262	1.47%	3.18%	+14
長和	(0001.HK)	92.35	0.76%	2.57%	+6
中國海洋石油	(0883.HK)	13.86	-0.29%	2.55%	-2
中國石化	(0386.HK)	8.13	1.63%	2.14%	+11
長江實業地產	(1113.HK)	68.2	1.79%	1.82%	+10
中國人壽	(2628.HK)	22.55	0.00%	1.73%	0
新鴻基地產	(0016.HK)	127	1.11%	1.71%	+6
銀河娛樂	(0027.HK)	69.5	1.53%	1.70%	+8
中電控股	(0002.HK)	82.35	0.49%	1.61%	+2
恒生銀行	(0011.HK)	201.6	0.60%	1.59%	+3
中銀香港	(2388.HK)	40.65	-0.49%	1.55%	-2
領展房產基金	(0823.HK)	67.65	1.05%	1.50%	+5
香港中華煤氣	(0003.HK)	16.84	0.96%	1.46%	+4
中國石油	(0857.HK)	6.03	-0.33%	1.31%	-1
吉利汽車	(0175.HK)	23.55	3.74%	1.31%	+15
碧桂園	(2007.HK)	16.4	0.74%	1.29%	+3
金沙中國	(1928.HK)	47.35	2.16%	1.18%	+8
中國海外發展	(0688.HK)	27.05	0.56%	1.07%	+2
舜宇光學科技	(2382.HK)	142.3	-0.70%	1.05%	-2
瑞聲科技	(2018.HK)	121.7	1.84%	0.92%	+5
中國聯通	(0762.HK)	10.9	2.06%	0.86%	+5
電能實業	(0006.HK)	59.35	0.85%	0.85%	+2
港鐵公司	(0066.HK)	45.45	-0.55%	0.84%	-1
華潤置地	(1109.HK)	29.05	0.35%	0.83%	+1
蒙牛乳業	(2319.HK)	27.55	0.55%	0.78%	+1
九龍倉置業	(1997.HK)	61.9	2.06%	0.77%	+5
新世界發展	(0017.HK)	11.62	1.57%	0.73%	+4
萬洲國際	(0288.HK)	7.97	0.76%	0.72%	+2
中信股份	(0267.HK)	11.98	1.53%	0.72%	+3
中國神華	(1088.HK)	20.45	0.00%	0.72%	0
恒基地產	(0012.HK)	50.75	1.91%	0.63%	+4
交通銀行	(3328.HK)	6.3	1.29%	0.57%	+2
東亞銀行	(0023.HK)	34.25	1.18%	0.55%	+2
恒安國際	(1044.HK)	69.25	0.51%	0.52%	+1
中國旺旺	(0151.HK)	7.2	0.84%	0.46%	+1
長江基建集團	(1038.HK)	62.95	0.56%	0.43%	+1
太古股份公司'A'	(0019.HK)	79.15	2.99%	0.41%	+4
信和置業	(0083.HK)	13.24	0.30%	0.41%	0
恒隆地產	(0101.HK)	18.64	0.76%	0.39%	+1
華潤電力	(0836.HK)	15.08	0.53%	0.30%	0
聯想集團	(0992.HK)	3.81	0.53%	0.28%	0
招商局港口	(0144.HK)	17.88	2.29%	0.27%	+2


恒生中國企業指數成份股比重

		收市價	變動(%)	佔指數比重	影響指數升跌
工商銀行	(1398.HK)	6.85	0.88%	10.00%	+11
建設銀行	(0939.HK)	8.2	1.23%	10.00%	+15
中國銀行	(3988.HK)	4.23	1.44%	9.58%	+17
中國平安	(2318.HK)	77.9	0.71%	9.34%	+8
中國石化	(0386.HK)	8.13	1.63%	5.91%	+12
中國人壽	(2628.HK)	22.55	0.00%	4.78%	0
招商銀行	(3968.HK)	35	2.04%	3.89%	+10
中國石油	(0857.HK)	6.03	-0.33%	3.63%	-1
農業銀行	(1288.HK)	4.45	1.83%	3.51%	+8
中國太保	(2601.HK)	36.55	0.27%	2.75%	+1
中國神華	(1088.HK)	20.45	0.00%	1.98%	0
中國財險	(2328.HK)	14.52	0.83%	1.90%	+2
騰訊控股	(0700.HK)	408.8	0.64%	1.88%	+1
中國移動	(0941.HK)	73.85	0.54%	1.71%	+1
安徽海螺水泥	(0914.HK)	47.8	-1.75%	1.68%	-4
中信銀行	(0998.HK)	5.72	0.88%	1.58%	+2
交通銀行	(3328.HK)	6.3	1.29%	1.57%	+2
中國電信	(0728.HK)	3.74	-0.80%	1.41%	-1
民生銀行	(1988.HK)	7.39	0.54%	1.31%	+1
郵儲銀行	(1658.HK)	5.36	1.32%	1.21%	+2
萬科企業	(2202.HK)	31.15	1.63%	1.17%	+2
國藥控股	(1099.HK)	33.4	0.75%	1.14%	+1
中國交通建設	(1800.HK)	8.64	-0.80%	1.09%	-1
中信證券	(6030.HK)	18.98	0.32%	1.05%	0
比亞迪股份	(1211.HK)	53.95	3.65%	0.98%	+4
海通證券	(6837.HK)	10.58	0.57%	0.98%	+1
中國海洋石油	(0883.HK)	13.86	-0.29%	0.93%	0
新華保險	(1336.HK)	38.05	1.20%	0.90%	+1
中國中車	(1766.HK)	7.09	0.14%	0.88%	0
廣汽集團	(2238.HK)	14.22	2.60%	0.85%	+3
人保集團	(1339.HK)	3.74	0.81%	0.79%	+1
華泰證券	(6886.HK)	15.74	1.03%	0.73%	+1
中國中鐵	(0390.HK)	6.26	-0.32%	0.71%	0
長城汽車	(2333.HK)	8.06	1.51%	0.71%	+1
中國信達	(1359.HK)	2.83	1.07%	0.71%	+1
東風集團	(0489.HK)	8.85	3.63%	0.68%	+3
中廣核電力	(1816.HK)	2.16	0.47%	0.65%	0
中車時代電氣	(3898.HK)	41.2	0.49%	0.64%	0
華能國際電力	(0902.HK)	5.3	0.19%	0.64%	0
廣發證券	(1776.HK)	13.9	2.51%	0.61%	+2
中國國航	(0753.HK)	10.12	1.30%	0.59%	+1
眾安在綫	(6060.HK)	54.15	3.04%	0.54%	+2
中國銀河	(6881.HK)	5.03	0.60%	0.50%	0
石藥集團	(1093.HK)	21.1	-0.71%	0.37%	0
華潤置地	(1109.HK)	29.05	0.35%	0.30%	0
中信股份	(0267.HK)	11.98	1.53%	0.26%	0
申洲國際	(2313.HK)	89.8	2.28%	0.25%	+1
中國燃氣	(0384.HK)	29.4	0.68%	0.19%	0
恒安國際	(1044.HK)	69.25	0.51%	0.19%	0
粵海投資	(0270.HK)	12.64	0.16%	0.14%	0



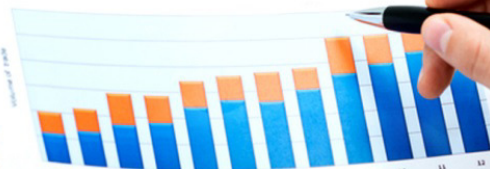
環球主要指數	收市價	變動	變動(%)	按周(%)	按月(%)	按季(%)	按年(%)
恒生指數	31122.06	+312.84	+1.02	+3.99	+0.94	+5.47	+23.71
國企指數	12345.3	+111.34	+0.91	+3.82	+0.46	+3.73	+20.06
紅籌指數	4609.25	+34.57	+0.76	+4.06	+1.85	+6.64	+17.62
恒指波幅指數	17.11	-0.22	-1.27	-10.23	-21.44	-39.52	+38.32
道瓊斯工業平均指數	24831.17	+91.64	+0.37	+2.34	+1.42	+2.65	+18.83
標普 500 指數	2727.72	+4.65	+0.17	+2.41	+2.39	+4.13	+14.09
納斯達克指數	7402.883	-2.09	-0.03	+2.68	+3.68	+7.69	+20.94
英國富時 100 指數	7724.55	+23.58	+0.31	+2.08	+6.42	+8.91	+3.89
德國 DAX 指數	13001.24	-21.63	-0.17	+1.42	+4.72	+7.38	+1.81
法國 CAC 指數	5541.94	-4.01	-0.07	+0.47	+4.38	+9.11	+2.53
上海 A 股指數	3312.948	-11.69	-0.35	+2.34	-0.53	+1.07	+2.6
深圳 A 股指數	1908.878	-19.84	-1.03	+2.01	-0.82	+8.72	+0.27
上證綜合指數	3163.263	-11.15	-0.35	+2.34	-0.53	+1.07	+2.59
滬深 300 指數	3872.84	-20.22	-0.52	+2.6	-0.66	+0.84	+14.4
日經 225 指數	22758.48	+261.3	+1.16	+1.27	+5.07	+6.43	+14.46
韓國 KOSPI 指數	2477.71	+13.55	+0.55	+0.66	+1.43	+4.82	+8.39
台灣加權指數	10858.98	+98.77	+0.92	+3.13	-0.88	+4.7	+8.73
新加坡海峽指數	3570.17	+32.58	+0.92	+0.7	+2.93	+5.71	+9.67
印度孟買指數	35535.79	+289.52	+0.82	+1.78	+4.21	+4.5	+17.71
俄羅斯 MOEX 指數	2345.26	+32.34	+1.4	+2.44	+6.12	+6.74	+17.58

恒指主要成份股美國預托證券(ADR)收市價

		收市價	ADR 轉換價	變動	變動(%)	影響點數
長和	(0001.HK)	92.35	92.47	+0.12	+0.13	+1.04
中電控股	(0002.HK)	82.35	82.03	-0.32	-0.39	-1.95
滙豐控股	(0005.HK)	77.55	78.78	+1.23	+1.59	+48.24
新鴻基地產	(0016.HK)	127	127.17	+0.17	+0.13	+0.69
新世界發展	(0017.HK)	11.62	11.50	-0.12	-1.03	-2.34
太古股份公司'A'	(0019.HK)	79.15	78.89	-0.26	-0.33	-0.42
東亞銀行	(0023.HK)	34.25	33.13	-1.12	-3.28	-5.49
信和置業	(0083.HK)	13.24	13.00	-0.24	-1.82	-2.24
恒隆地產	(0101.HK)	18.64	18.62	-0.02	-0.11	-0.13
騰訊控股	(0700.HK)	408.8	411.41	+2.61	+0.64	+18.28
中國聯通	(0762.HK)	10.9	10.96	+0.06	+0.53	+1.43
中國石油	(0857.HK)	6.03	6.04	+0.01	+0.17	+0.70
中國海洋石油	(0883.HK)	13.86	13.79	-0.07	-0.53	-4.21
建設銀行	(0939.HK)	8.2	8.21	+0.01	+0.18	+4.56
中國移動	(0941.HK)	73.85	73.68	-0.17	-0.23	-3.40
友邦保險	(1299.HK)	72.8	73.61	+0.81	+1.11	+31.43
工商銀行	(1398.HK)	6.85	6.89	+0.04	+0.01	+0.10

 總計：**+81.61**

 估計指數開市表現：**+63.18**



上日恒生指數 5 月期權變動

認購期權						認沽期權				
收市價	收市價變動	成交量	未平倉合約	未平倉合約變動	行使價	未平倉合約變動	未平倉合約	成交量	收市價變動	收市價
3298	+406	0	2	0	27800	-102	1230	354	-9	4
3099	+403	0	5	0	28000	+6	1691	436	-12	5
2901	+400	0	1	0	28200	-36	1277	247	-15	7
2703	+396	0	1	0	28400	-118	1252	435	-19	10
2514	+420	0	10	0	28600	-75	913	484	-24	13
2318	+415	2	47	0	28800	-211	1207	768	-29	18
2124	+408	1	55	-1	29000	-155	2064	1256	-36	24
1931	+399	5	48	0	29200	+390	2031	1442	-44	32
1740	+387	4	147	-1	29400	-163	1940	1265	-53	43
1553	+373	14	351	-4	29600	+55	2440	995	-66	57
1369	+355	46	628	-35	29800	+95	2044	1386	-78	77
1169	+302	161	1230	-13	30000	+73	3194	2414	-101	97
1024	+304	234	2120	+28	30200	+344	2242	1998	-123	127
860	+273	142	1443	-20	30400	+8	1189	1900	-152	165
703	+235	347	2240	-136	30600	+163	1025	1299	-182	216
569	+201	771	2506	-153	30800	+298	765	1649	-218	277
453	+171	2088	1865	-575	31000	+286	476	1199	-252	358
348	+134	2118	2374	+137	31200	+92	276	374	-285	457
262	+102	1685	2294	+79	31400	+4	42	42	-312	575
195	+79	1735	3153	+148	31600	+37	349	114	-355	704
143	+59	2210	1719	-20	31800	+8	17	11	-351	877
102	+41	2239	3035	+336	32000	0	53	0	-395	1009
73	+32	1307	2056	+99	32200	0	3	0	-407	1180
49	+22	798	924	+34	32400	0	3	0	-417	1358
32	+15	531	1300	+121	32600	0	0	0	-396	1542
20	+9	405	1049	+28	32800	+8	9	8	-402	1730
12	+5	318	2455	-14	33000	0	6	2	-409	1918
8	+4	52	834	+29	33200	0	0	0	-412	2113
5	+2	247	467	-41	33400	0	4	0	-413	2310
3	+1	48	217	-8	33600	0	2	0	-414	2508
2	+1	27	310	-8	33800	-1	8	1	-415	2707
1	0	21	349	-3	34000	0	1	0	-414	2907
1	0	39	367	-13	34200	0	4	0	-415	3106
1	0	30	93	0	34400	0	0	0	-415	3306
1	0	29	64	-4	34600	0	0	0	-415	3506
1	0	1	55	-1	34800	0	0	0	-415	3706



上日 H 股指數 5 月期權變動

認購期權						認沽期權				
收市價	收市價 變動	成交量	未平倉合約	未平倉合約 變動	行使價	未平倉合約 變動	未平倉合約	成交量	收市價 變動	收市價
1035	+149	1	1	0	11300	-272	3009	708	-12	6
938	+141	0	4	0	11400	-190	8803	294	-15	9
842	+135	0	1	0	11500	+68	3049	366	-19	14
749	+138	0	25	0	11600	+7	5087	208	-24	20
657	+124	0	22	0	11700	+129	3574	495	-31	29
563	+114	0	1587	0	11800	+9	7750	623	-38	41
480	+107	0	638	0	11900	-1	1685	1005	-48	56
394	+87	23	4748	-12	12000	+706	7922	2028	-59	76
332	+84	18	2169	-10	12100	+371	2306	928	-70	103
262	+70	790	4249	-582	12200	+406	4009	1519	-90	134
208	+57	2447	6063	-1052	12300	+216	955	450	-97	181
159	+44	3116	8911	-1167	12400	+42	2497	314	-113	232
121	+32	2499	5502	+813	12500	+1	761	8	-112	305
91	+25	3369	11434	-948	12600	0	702	0	-121	376
68	+19	1970	3227	+889	12700	0	573	0	-123	454
50	+14	980	4151	-283	12800	0	3098	0	-127	537
37	+10	264	3906	+39	12900	0	10	0	-147	607
26	+7	1818	6133	+45	13000	0	51	0	-149	697
18	+4	814	1425	+502	13100	0	0	0	-152	789
13	+3	287	5290	+23	13200	0	6	0	-154	883
9	+2	115	664	+75	13300	0	0	0	-155	979
6	+1	49	2188	+20	13400	0	10	0	-155	1077
4	0	149	881	+56	13500	0	10	0	-155	1175
3	0	78	1893	0	13600	0	5	0	-156	1273
2	0	1	118	0	13700	0	8	0	-155	1373
1	0	1	1762	0	13800	0	0	0	-156	1472
1	0	4	104	0	13900	0	0	0	-156	1572
1	0	0	155	0	14000	0	0	0	-156	1671
1	0	0	111	0	14100	0	0	0	-156	1771
1	0	0	65	0	14200	0	0	0	-156	1871
1	0	0	43	0	14300	0	0	0	-156	1971
1	0	0	352	0	14400	0	0	0	-156	2071
1	0	9	37	+4	14500	0	0	0	-156	2171
1	0	0	26	0	14600	0	0	0	-156	2271
1	0	0	26	0	14700	0	0	0	-156	2371
1	0	0	62	0	14800	0	0	0	-156	2471



主要商品價格	(6:00am)						
	收市價	變動	變動(%)	按周(%)	按月(%)	按季(%)	按年(%)
期金	1320.7	-1.6	-0.12	+0.46	-2.02	-0.02	+5.83
期油	70.7	-0.66	-0.92	+1.41	+4.91	+19.43	+47.78
期銅	311.15	+0.15	+0.05	+0.84	+0.63	+1.37	+20.55
期銀	16.752	-0.01	-0.04	+1.41	+0.17	+2.72	-0.37
期鋁	2278.75	-52.5	-2.25	-4.01	-0.53	+7.27	+20.86
玉米	389.75	-5.0	-1.27	-2.26	+0.91	+7.67	+7.74
大豆	994.75	-18.5	-1.83	-3.16	-5.64	+1.2	+4.27
小麥	489.5	-18.25	-3.59	-7.2	+3.6	+9.02	+15.18
天然氣	2.806	-0.01	-0.28	+3.5	+2.6	+8.59	-18.05
BALTIC DRY INDEX	1472	+19.0	+1.31	+6.36	+45.17	+30.84	+45.17

環球主要匯率	(6:00am)						
	收市價	變動	變動(%)	按周(%)	按月(%)	按季(%)	按年(%)
日圓/美元	109.39	-0.01	-0.01	+0.25	+1.92	+0.54	-3.52
美元/歐羅	1.1943	+0.0028	+0.23	-0.14	-3.12	-2.52	+9.26
美元/英磅	1.3542	+0.0023	+0.17	+0.08	-4.82	-2.06	+5.06
美元/澳元	0.7543	+0.0011	+0.15	+0.05	-2.72	-3.46	+2.11
美元/紐元	0.6969	+0.0007	+0.1	-0.73	-5.52	-3.94	+1.5
加元/美元	1.2795	+0.0028	+0.22	-0.4	+1.65	+1.7	-6.67
瑞士法郎/美元	0.9998	-0.0038	-0.38	-0.02	+3.89	+6.52	-0.11
人民幣/美元	6.334	-0.0152	-0.24	-0.45	+0.68	+0.49	-8.2
美滙指數	92.537	-0.113	-0.12	-0.03	+3.1	+2.32	-6.77

銀行主要利率		
	%	變動
香港1個月同業拆息	1.0461	-0.0424
香港3個月同業拆息	1.7457	-0.0061
香港6個月同業拆息	1.8825	-0.0054
聯邦基金利率	1.75	---

美國國庫債券		
	%	變動
2年期國庫債券息率	2.538	0.006
10年期國庫債券息率	2.971	0.008
30年期國庫債券息率	3.105	-0.004



免責聲明

本報告由致富集團(“致富”)之附屬公司致富證券有限公司及致富期貨商品有限公司聯合提供，所載之內容或意見乃根據本公司認為可靠之資料來源來編製，惟本公司並不就此等內容之準確性、完整性及正確性作出明示或默示之保證。本報告內之所有意見均可在不作另行通知之下作出更改。本報告的作用純粹為提供資訊，並不應視為對本報告內提及的任何產品買賣或交易之專業推介、建議、邀請或要約。致富及其附屬公司、僱員及其家屬及有關人士可於任何時間持有、買賣或以市場認可之方式，包括以代理人或當事人對本報告內提及的任何產品進行投資或買賣。投資附帶風險，投資者需注意投資項目之價值可升亦可跌，而過往之表現亦不一定反映未來之表現。投資者進行投資前請尋求獨立之投資意見。致富在法律上均不負責任何人因使用本報告內資料而蒙受的任何直接或間接損失。致富擁有此報告內容之版權，在未獲致富許可前，不得翻印、分發或發行本報告以作任何用途。撰寫研究報告內的分析員(“此等人士”)均為根據證券及期貨條例註冊的持牌人士，此等人士保證，文中觀點均為其對有關報告提及的證券及發行者的真正看法。截至本報告發表當日，此等人士均未於本報告中所推介的股份存有權益。