



## 市前速遞

8/7/2019

### 是日焦點

#### 就業數據勝預期 聯儲局減息預期降溫

美國勞工部上周五公布 6 月份非農新增職位數據，結果優於市場預期，消息令聯儲局於本月議息會進行減息的憧憬降溫，而總統特朗普則繼續發炮批評聯儲局，並促請局方調低利率；雖然聯儲局於本月進行大幅度減息的機率下降，但市場仍普遍預期局方將於本次議息會減息 0.25 厘，利率期貨數據顯示本月減息 0.25 厘的機會逾九成半，而今年減息次數則由 3 次下降至 2 次。

#### 港股預測

- 恒指上周五低開 10 點，早段一度倒升 84 點，高見 28880 點，惟午後走勢回軟，收市跌 20 點，報 28774 點；國指跌 18 點至 10895 點，大市成交減少 162 億元至 562 億元。
- 吉利(175.HK)遭大行下調目標價，上周五收市跌 6.4%，其他車股亦普遍受壓，廣汽(2238.HK)、比亞迪(1211.HK)及華晨(1114.HK)跌幅介乎 0.2%至 1.9%。
- 香港電視(1137.HK)今早公布，未經審核營運數據顯示，6 月訂單總商品交易額為 2.25 億元，按年增 47.06%；平均每日訂單數量為 15,000 單，按年增 48.51%；平均訂單值 500 元，按年下跌 6 元。
- 美國勞工部上周五公布上月非農職位增加 22.4 萬個，優於市場預期；數據強勁令市場對美聯儲減息預期稍為降溫，拖累美股上周五走勢，道指收市跌 43 點，港股預託證券亦跌逾百點，預料港股今日或下試 10 天線水平，約於 28600 點。

#### 港股概覽

恒生指數	28774 點	跌 20 點	國企指數	10895 點	跌 18 點
7 月恒指期貨	28780 點	跌 69 點	7 月國指期貨	10893 點	跌 29 點
7 月恒指期貨(夜期時段)	28705 點	跌 75 點	7 月國指期貨(夜期時段)	10850 點	跌 43 點
7 月恒指理論期貨值	28828 點	低水 48 點*	7 月國指理論期貨值	10908 點	低水 15 點*
大市成交額	562 億元				

\* 理論期貨值為以上日指數的收市價作基礎，計及報告刊出日至即月期指結算日期間的時間值及股息除淨因素而成

\*\*指數理論價差是以上日指數期貨日間交易時段之收市價減理論指數期貨值計算而成



## 重點新聞

- **萬咖壹聯(1762.HK)**公布，預期截至今年 6 月底止中期收益大幅增加超過 50%，且轉虧為盈，主要由於期內移動應用程序及移動遊戲分發業務持續擴張、終止可換股債券並無重大虧損，以及可換股債券、優先股及認股權證並無公平值虧損所致；股份今日復牌。
- **香港電視(1137.HK)**公布，未經審核營運數據顯示，6 月訂單總商品交易額為 2.25 億元，按年增 47.06%；平均每日訂單數量為 15,000 單，按年增 48.51%；平均訂單值 500 元，按年下跌 6 元。
- **承興國際控股(2662.HK)**公布，本月 5 日，董事會得悉公司主席兼執行董事羅靜現被上海市公安局楊浦分局刑事拘留；至今董事無法確定羅氏出於何種原因或事件而被刑事拘留。
- **金蝶國際(268.HK)**發盈警，預期截至今年 6 月底止，中期盈利將介乎 1.02 億元人民幣至 1.19 億元人民幣之間，按年下跌約 30%至 40%，主要由於今年加速雲轉型戰略，加大個別業務戰略性投入，利潤承受一定壓力。
- **新城發展控股(1030.HK)**公布，今年 6 月，實現合約銷售金額約 295.49 億元人民幣，按年上升 5.17%；今年 1 月至 6 月累計合同銷售金額約 1,224.18 億元人民幣，按年增長 28.44%。
- **百本醫護(2293.HK)**公布，胡勁恒已辭任公司執行董事、薪酬委員會及合規委員會成員，公司並委任陳繼宇為薪酬委員會成員；公司指出，胡勁恒已確認與董事會並無意見分歧。
- **比亞迪(1211.HK)**公布，今年上半年汽車銷量按年增 1.59%至 22.807 萬輛，當中新能源汽車銷量按年增 94.5%至 14.56 萬輛；而單計 6 月份，汽車銷量按年增 3.08%至 3.87 萬輛，當中新能源汽車銷量按年增 55.5%至 2.65 萬輛。
- **克莉絲汀(1210.HK)**公布，公司股東、執行董事江若嫻女士配偶羅田安，要求集團召開股東特別大會，並提出委任及罷免部分董事，但並無載列任何原因或理據；當中羅田安建議委任其本人為執行董事；羅田安目前透過 Goyen Investments 持有集團 18.24%股份。

## 過往一周市前推介回顧及跟進

推介日	股份	股份編號	上日收市價(元)	建議買入範圍(元)	推介日前收市價(元)	回報率(註)	目標價(元)	止蝕價(元)	備註
4/7/2019	信利國際	732.HK	1.17	1.20-1.25	1.18		1.38	1.13	未能買入

註：如股份已於推介後觸及建議買入範圍，其回報率的計算基礎為買入價及股份的上日收市價；如沒有觸及建議買入範圍，將不會顯示其回報率。



## 港股走勢分析

- 恒指上周五低開 10 點，早段一度倒升 84 點，高見 28880 點，惟午後走勢回軟，收市跌 20 點，報 28774 點；國指跌 18 點至 10895 點，大市成交減少 162 億元至 562 億元。
- 吉利(175.HK)遭大行下調目標價，上周五收市跌 6.4%，其他車股亦普遍受壓，廣汽(2238.HK)、比亞迪(1211.HK)及華晨(1114.HK)跌幅介乎 0.2%至 1.9%。
- 總結港股上個交易日表現，恒指 50 隻成份股中有 24 隻上升及 19 隻下跌，創科實業(669.HK)升 1.4%，為最大升幅成份股，吉利跌 6.4%，為最大跌幅成份股。國指方面，50 隻成份股中有 16 隻上升及 25 隻下跌，中國建材(3323.HK)升 3.3%，為最大升幅成份股，恒安國際(1044.HK)跌 2.5%，為最大跌幅成份股。
- 香港電視(1137.HK)今早公布，未經審核營運數據顯示，6 月訂單總商品交易額為 2.25 億元，按年增 47.06%；平均每日訂單數量為 15,000 單，按年增 48.51%；平均訂單值 500 元，按年下跌 6 元。
- 美國勞工部上周五公布上月非農職位增加 22.4 萬個，優於市場預期。數據強勁令市場對美聯儲減息預期稍為降溫，拖累美股上周五走勢，道指收市跌 43 點，港股預託證券亦跌逾百點，預料港股今日或下試 10 天線水平，約於 28600 點。

恒生指數保歷加通道走勢圖



國企指數保歷加通道走勢圖



恒指 7 月期貨 5 分鐘走勢圖

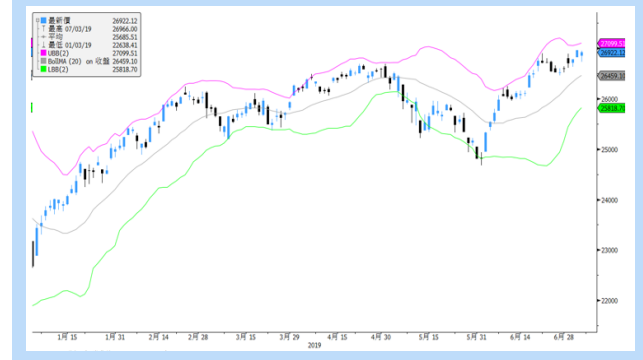




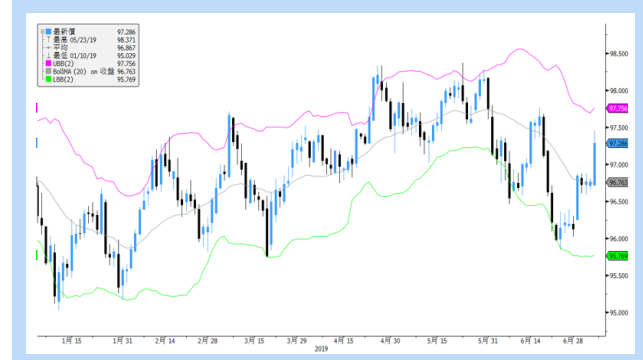
## 環球市場重點評論

- 美國勞工部公布，6月非農業職位增加22.4萬個，增幅高過市場預期的16.0萬個，及5月經向下修訂後的7.2萬個。期內失業率為3.7%，高於市場預期及5月的3.6%；平均時薪按月增長0.2%，增幅低於市場預期的0.3%。
- 美國職位增幅理想，投資者對聯儲局減息預測降溫，入市態度審慎，上周五美股三大指數錄得跌幅，道指及標普500指數收市均跌約0.2%；納指收市跌0.1%。美滙指數亦應聲走強，金價受壓，紐約8月期金收市跌1.5%至每盎司1,400.10美元，險守1,400美元水平。
- 盼望著減息的美國總統特朗普更積極地向聯儲局施壓，要求當局調低利率，上周五質疑聯儲局是否清楚當局正在做甚麼。而聯儲局亦公布主席鮑威爾日程表，顯示鮑威爾於5月20日曾與特朗普通電話。
- 如《是日焦點》所述，市場仍普遍相信本月仍有望減息。市場繼續留意本周聯儲局主席鮑威爾出席國會聽證會時，如何描述貨幣政策與經濟發展。另外，亦留意本周當局發表上次議息會議紀錄，為本月底議息會議結果提供線索。
- 內地方面，人民銀行今早公布，6月外滙儲備為31,192.3億美元，多過市場預期的31,100億美元，及5月的31,010億美元。結果或有助穩定人民幣抵禦美元轉強的影響，穩定滙率。本周市場將繼續留意內地6月居民消費物價指數(CPI)、生產者物價指數(PPI)的公布。

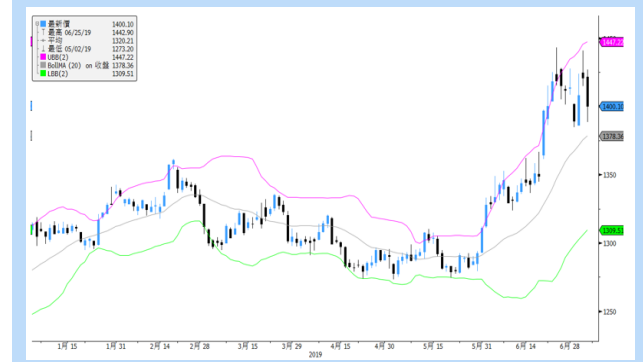
道瓊斯工業平均指數保歷加通道走勢圖



美滙指數保歷加通道走勢圖



紐約8月期金保歷加通道走勢圖





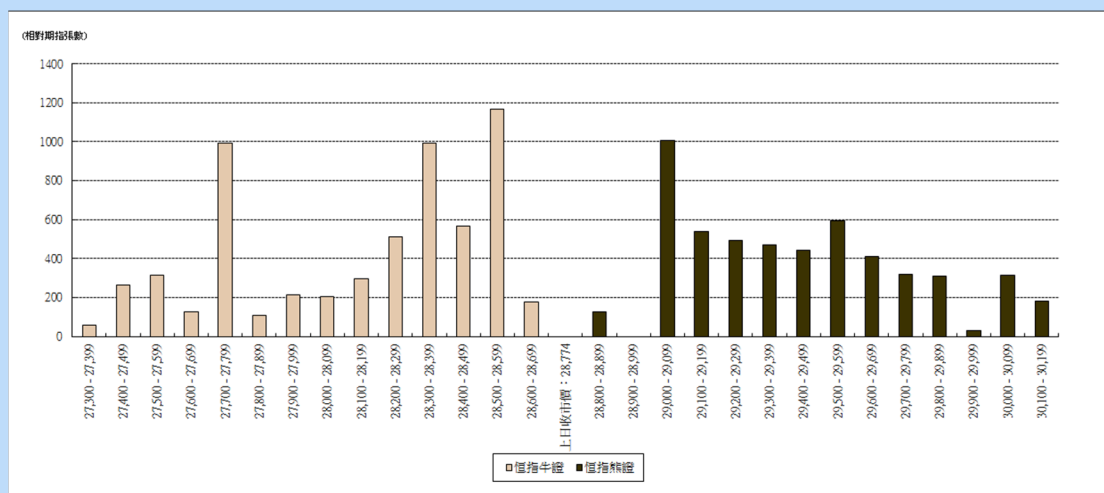
## 輪證焦點

### 認股證/牛熊證推介

相關資產	編號	相關資產 上日收市價	種類	建議行使價	建議到期日	建議引伸波幅 (%)
香港交易所	388.HK	278.40 元	認購	308.6 元至 321.2 元	6 至 9 個月	26-33
國企指數	HSCEI	10895 點	認沽	9785 點至 10185 點	6 至 9 個月	19-25

- 投資者應留心引伸波幅會因市場轉趨波動而有所變化，影響窩輪價格。另外，投資者亦宜小心選擇盡力保持引伸波幅穩定的發行人，同時應避開短期價外證。
- 如以牛熊證應市的投資者，宜選擇收回價距現貨價較遠的牛熊證應市，以避免市況突然的波動而觸發的強制收回機制所帶來的風險。另外，部份發行人開價較保守，買賣差價較闊，投資者亦不宜選擇。
- 選擇牛熊證或認股證時，宜挑選街貨比率不足三成之產品。

### 恒指牛熊證街貨分布圖



### 上日十大成交認股證/牛熊證

編號	短名	價格	變動	變動(%)	到期日	行使價	引伸波幅(%)	有效槓桿
50029.HK	恒指摩通一十牛 T	0.052	-0.003	-5.45	28/10/2021	28258	---	---
50042.HK	恒指瑞銀一甲牛 B	0.051	-0.007	-12.07	29/11/2021	28250	---	---
19062.HK	恒指瑞銀九乙購 A	0.078	-0.004	-4.88	30/12/2019	30400	17.11	13.39
50403.HK	恒指海通一乙牛 L	0.05	---	---	30/12/2021	28300	---	---
50115.HK	恒指摩通一乙牛 F	0.044	-0.004	-8.33	30/12/2021	28358	---	---
67347.HK	恒指摩通九十熊 E	0.047	+0.005	+11.9	30/10/2019	29200	---	---
50168.HK	恒指法興一乙牛 O	0.058	-0.004	-6.45	30/12/2021	28208	---	---
18460.HK	恒指摩通九甲購 C	0.08	-0.006	-6.98	28/11/2019	30000	16.97	14.53
28521.HK	恒指摩通九九沽 D	0.059	-0.003	-4.84	27/09/2019	27700	18.16	-17.18
68368.HK	恒指法興九九熊 X	0.035	+0.002	+6.06	27/09/2019	29148	---	---



## 上日十大沽空股票

股份	股份編號	沽空金額	總成交額	沽空金額佔股份成交比例	沽空金額佔大市沽空比例
盈富基金	2800.HK	6.89 億	11.95 億	57.63%	9.64%
吉利汽車	175.HK	6.54 億	18.32 億	35.72%	9.16%
中國平安	2318.HK	3.54 億	14.06 億	25.18%	4.96%
騰訊控股	700.HK	2.51 億	18.43 億	13.62%	3.52%
華夏滬深三百	3188.HK	2.22 億	4.14 億	53.66%	3.11%
安碩 A 5 0	2823.HK	2.19 億	4.73 億	46.31%	3.07%
F I 二南方恆指	7500.HK	1.78 億	2.24 億	79.58%	2.50%
工商銀行	1398.HK	1.67 億	6.90 億	24.19%	2.34%
建設銀行	939.HK	1.58 億	10.36 億	15.27%	2.22%
南方 A 5 0	2822.HK	1.35 億	3.61 億	37.43%	1.89%

## 上日主要異動股

股份	股份編號	成交金額(百萬元)	成交比率(倍)*	上日收市價	上日股價變動
意科控股	943.HK	40.65	107.19	0.183	6.4%
海天地悅旅	1832.HK	76.41	62.58	4.31	23.5%
西藏水資源	1115.HK	102.24	37.70	2.14	0.0%
暢捷通	1588.HK	10.09	26.11	8.57	5.7%
檳傑科達	1665.HK	11.29	8.62	1	2.0%
中國光大水務	1857.HK	29.84	7.40	2.2	7.3%
新城悅	1755.HK	197.66	6.18	5.08	-10.9%
新城發展控股	1030.HK	1767.76	5.75	6.71	-6.7%
大唐西市	620.HK	10.86	5.41	5.88	3.0%
新鴻基公司	86.HK	17.54	4.86	3.65	0.3%
必瘦站	1830.HK	25.09	4.67	3.3	1.5%
HYPEBEAST	150.HK	20.96	4.12	1.17	3.5%
建業地產	832.HK	11.35	3.96	3.84	0.3%
味千(中國)	538.HK	16.68	3.62	3.48	4.2%
港華燃氣	1083.HK	27.35	3.22	6.15	3.4%

\* 上日成交金額相對於過去 30 日的平均成交金額


**恒生指數成份股比重**

		收市價	變動(%)	佔指數比重	影響指數升跌
騰訊	(0700.HK)	359.8	-0.06%	10.00%	-2
友邦保險	(1299.HK)	86.25	0.29%	10.00%	+8
滙豐控股	(0005.HK)	65.45	-0.23%	9.06%	-6
建設銀行	(0939.HK)	6.27	-0.48%	7.14%	-10
中國平安	(2318.HK)	96.7	0.36%	5.68%	+6
中國移動	(0941.HK)	70.9	-0.42%	4.58%	-6
工商銀行	(1398.HK)	5.55	-0.54%	4.31%	-7
香港交易所	(0388.HK)	278.4	0.14%	3.50%	+1
中國銀行	(3988.HK)	3.28	-0.61%	2.74%	-5
中國海洋石油	(0883.HK)	13.34	0.00%	2.51%	0
長和	(0001.HK)	77.6	0.06%	2.20%	0
領展房產基金	(0823.HK)	99.2	1.22%	2.20%	+8
香港中華煤氣	(0003.HK)	17.9	0.34%	1.91%	+2
中電控股	(0002.HK)	88.25	0.34%	1.76%	+2
長江實業地產	(1113.HK)	61.8	0.16%	1.68%	+1
新鴻基地產	(0016.HK)	136.6	0.29%	1.67%	+1
恒生銀行	(0011.HK)	195	0.05%	1.57%	0
中國人壽	(2628.HK)	19.92	0.10%	1.56%	0
中國石化	(0386.HK)	5.24	0.00%	1.41%	0
銀河娛樂	(0027.HK)	55.65	0.27%	1.40%	+1
中銀香港	(2388.HK)	31	0.32%	1.21%	+1
中國海外發展	(0688.HK)	29.5	0.51%	1.19%	+2
港鐵公司	(0066.HK)	53.8	0.28%	1.04%	+1
華潤置地	(1109.HK)	35.65	0.28%	1.04%	+1
金沙中國	(1928.HK)	38.75	-0.64%	0.99%	-2
創科實業	(0669.HK)	61.6	1.40%	0.95%	+4
碧桂園	(2007.HK)	11.86	-1.00%	0.95%	-3
中國石油	(0857.HK)	4.25	0.00%	0.94%	0
蒙牛乳業	(2319.HK)	31.8	0.16%	0.92%	0
申洲國際	(2313.HK)	109	-0.64%	0.86%	-2
電能實業	(0006.HK)	57.5	0.00%	0.84%	0
新世界發展	(0017.HK)	12.64	0.00%	0.82%	0
萬洲國際	(0288.HK)	8	0.88%	0.74%	+2
吉利汽車	(0175.HK)	12.68	-6.35%	0.73%	-13
九龍倉置業	(1997.HK)	55	-0.27%	0.70%	-1
中信股份	(0267.HK)	11.12	-0.54%	0.68%	-1
恒基地產	(0012.HK)	44	0.23%	0.67%	0
中國生物製藥	(1177.HK)	8.8	1.38%	0.64%	+3
石藥集團	(1093.HK)	12.86	-1.38%	0.63%	-3
舜宇光學科技	(2382.HK)	83.25	-1.13%	0.62%	-2
中國神華	(1088.HK)	16.48	-0.36%	0.59%	-1
交通銀行	(3328.HK)	5.98	0.00%	0.55%	0
中國聯通	(0762.HK)	8.54	-0.12%	0.55%	0
太古股份公司'A'	(0019.HK)	98.75	0.71%	0.52%	+1
長江基建集團	(1038.HK)	63.9	-0.70%	0.45%	-1
信和置業	(0083.HK)	13.5	0.00%	0.44%	0
恒安國際	(1044.HK)	57.25	-2.47%	0.43%	-3
恒隆地產	(0101.HK)	19.2	0.52%	0.41%	+1
中國旺旺	(0151.HK)	6.37	0.16%	0.37%	0
瑞聲科技	(2018.HK)	45.3	-1.63%	0.35%	-2


**恒生中國企業指數成份股比重**

		收市價	變動(%)	佔指數比重	影響指數升跌
中國平安	(2318.HK)	96.7	0.36%	10.00%	+4
建設銀行	(0939.HK)	6.27	-0.48%	9.17%	-5
工商銀行	(1398.HK)	5.55	-0.54%	9.02%	-5
騰訊控股	(0700.HK)	359.8	-0.06%	8.72%	-1
中國移動	(0941.HK)	70.9	-0.42%	6.87%	-3
中國銀行	(3988.HK)	3.28	-0.61%	5.74%	-4
中國海洋石油	(0883.HK)	13.34	0.00%	3.76%	0
招商銀行	(3968.HK)	38.6	0.65%	3.32%	+2
中國人壽	(2628.HK)	19.92	0.10%	3.26%	0
中國石化	(0386.HK)	5.24	0.00%	2.94%	0
中國鐵塔	(0788.HK)	2.15	-1.83%	2.10%	-4
農業銀行	(1288.HK)	3.25	-0.31%	1.98%	-1
中國石油	(0857.HK)	4.25	0.00%	1.97%	0
中國太保	(2601.HK)	30.9	0.16%	1.79%	0
華潤置地	(1109.HK)	35.65	0.28%	1.56%	0
安徽海螺水泥	(0914.HK)	49.65	0.51%	1.35%	+1
中國財險	(2328.HK)	8.54	0.00%	1.30%	0
申洲國際	(2313.HK)	109	-0.64%	1.29%	-1
中國神華	(1088.HK)	16.48	-0.36%	1.23%	0
交通銀行	(3328.HK)	5.98	0.00%	1.15%	0
中國電信	(0728.HK)	3.87	-0.51%	1.12%	-1
萬科企業	(2202.HK)	31.35	-0.32%	1.03%	0
郵儲銀行	(1658.HK)	4.7	0.21%	1.03%	0
中信股份	(0267.HK)	11.12	-0.54%	1.02%	-1
石藥集團	(1093.HK)	12.86	-1.38%	0.95%	-1
中信銀行	(0998.HK)	4.44	-0.89%	0.95%	-1
中國燃氣	(0384.HK)	31.55	0.64%	0.91%	+1
民生銀行	(1988.HK)	5.44	0.37%	0.80%	0
粵海投資	(0270.HK)	15.94	-0.75%	0.74%	-1
國藥控股	(1099.HK)	27.15	-0.37%	0.71%	0
新華保險	(1336.HK)	38.35	1.05%	0.70%	+1
中國交通建設	(1800.HK)	6.92	-0.14%	0.67%	0
比亞迪股份	(1211.HK)	47.8	-0.42%	0.67%	0
中信証券	(6030.HK)	15.54	-0.13%	0.66%	0
恒安國際	(1044.HK)	57.25	-2.47%	0.64%	-2
中國建材	(3323.HK)	7.44	3.33%	0.63%	+2
中國中車	(1766.HK)	6.51	-0.46%	0.63%	0
海通証券	(6837.HK)	8.4	0.00%	0.57%	0
廣汽集團	(2238.HK)	8.42	-1.86%	0.55%	-1
中廣核電力	(1816.HK)	2.21	0.00%	0.52%	0
中國中鐵	(0390.HK)	5.86	-0.68%	0.52%	0
人保集團	(1339.HK)	3.1	0.32%	0.51%	0
華泰證券	(6886.HK)	13.6	1.19%	0.49%	+1
華能國際電力	(0902.HK)	4.74	0.85%	0.42%	0
長城汽車	(2333.HK)	6.03	0.33%	0.41%	0
東風集團	(0489.HK)	6.72	0.00%	0.40%	0
中國國航	(0753.HK)	8.23	1.23%	0.37%	0
中國信達	(1359.HK)	1.8	0.00%	0.35%	0
廣發証券	(1776.HK)	9.2	-0.33%	0.31%	0
中國華融	(2799.HK)	1.37	0.00%	0.30%	0




**環球主要指數**

	收市價	變動	變動(%)	按周(%)	按月(%)	按季(%)	按年(%)
恒生指數	28774.83	-20.94	-0.07	+0.81	+6.71	-3.88	+1.62
國企指數	10895.1	-18.29	-0.17	+0.12	+5.43	-6.82	+2.57
紅籌指數	4519.49	+8.65	+0.19	+1.65	+5.75	-4.43	+6.84
恒指波幅指數	14.7	+0.45	+3.16	-15.9	-13.68	-4.3	-32.82
道瓊斯工業平均指數	26922.12	-43.88	-0.16	+1.21	+4.67	+1.88	+10.08
標普 500 指數	2990.41	-5.41	-0.18	+1.65	+5.17	+3.38	+8.36
納斯達克指數	8161.791	-8.44	-0.1	+1.94	+7.17	+2.81	+6.16
英國富時 100 指數	7553.14	-50.44	-0.66	+1.72	+4.04	+1.43	-0.85
德國 DAX 指數	12568.53	-61.37	-0.49	+1.37	+5.15	+4.65	+0.58
法國 CAC 指數	5593.72	-27.01	-0.48	+0.99	+5.97	+2.15	+4.05
上海 A 股指數	3153.796	+6.19	+0.2	+1.08	+6.48	-7.26	+9.62
深圳 A 股指數	1674.516	+10.41	+0.63	+2.48	+9.4	-10.05	+4.28
上證綜合指數	3011.059	+5.81	+0.19	+1.08	+6.48	-7.25	+9.6
滬深 300 指數	3893.2	+20.1	+0.52	+1.77	+9.22	-4.16	+15.69
日經 225 指數	21746.38	+43.93	+0.2	+2.21	+4.68	-0.28	-0.19
韓國 KOSPI 指數	2110.59	+1.86	+0.09	-0.94	+2.0	-4.48	-7.14
台灣加權指數	10785.73	+9.83	+0.09	+0.51	+3.62	+0.76	+1.67
新加坡海峽指數	3366.81	-5.44	-0.16	+1.36	+7.01	+1.33	+5.48
印度孟買指數	39513.39	-394.67	-0.99	+0.3	-0.04	+1.68	+10.81
俄羅斯 MOEX 指數	2835.35	-7.43	-0.26	+2.51	+3.93	+11.58	+20.89

**恒指主要成份股美國預托證券(ADR)收市價**

	收市價	ADR 轉換價	變動	變動(%)	影響點數
長和 (0001.HK)	77.6	76.75	-0.85	-1.10	-6.99
中電控股 (0002.HK)	88.25	88.02	-0.23	-0.26	-1.32
滙豐控股 (0005.HK)	65.45	65.61	+0.16	+0.25	+6.87
新鴻基地產 (0016.HK)	136.6	136.59	-0.01	-0.01	-0.03
新世界發展 (0017.HK)	12.64	12.20	-0.44	-3.47	-8.16
太古股份公司'A' (0019.HK)	98.75	98.70	-0.05	-0.05	-0.07
中國石油化工 (0386.HK)	5.24	5.24	+0.00	+0.06	+0.23
騰訊控股 (0700.HK)	359.8	355.90	-3.90	-1.08	-31.48
中國聯通 (0762.HK)	8.54	8.52	-0.02	-0.22	-0.35
中國石油 (0857.HK)	4.25	4.25	-0.00	-0.02	-0.07
中國海洋石油 (0883.HK)	13.34	13.33	-0.01	-0.07	-0.54
建設銀行 (0939.HK)	6.27	6.21	-0.06	-1.02	-21.05
中國移動 (0941.HK)	70.9	70.82	-0.08	-0.11	-1.47
友邦保險 (1299.HK)	86.25	85.80	-0.45	-0.52	-16.32
工商銀行 (1398.HK)	5.55	5.51	-0.04	-0.01	-0.09
中銀香港 (2388.HK)	31	30.93	-0.07	-0.22	-0.77
中國人壽 (2628.HK)	19.92	19.82	-0.10	-0.51	-2.30
估計指數開市表現:					-112.12



## 上日恒生指數 7 月期權變動

認購期權						認沽期權				
收市價	收市價 變動	成交量	未平倉合約	未平倉合約 變動	行使價	未平倉合約 變動	未平倉合約	成交量	收市價 變動	收市價
3191	-69	0	2	0	25600	+22	981	94	+1	5
2992	-70	0	7	0	25800	+33	531	99	+2	7
2794	-69	0	20	0	26000	+27	3121	116	+2	9
2597	-69	0	19	0	26200	+69	1085	228	+3	12
2401	-68	0	17	0	26400	-27	2020	187	+4	16
2205	-68	2	356	-2	26600	+17	2903	177	+5	22
2011	-67	0	263	0	26800	+24	1686	315	+6	29
1821	-34	7	451	-6	27000	+37	3488	508	+7	39
1632	-59	0	1264	0	27200	+46	3723	432	+8	51
1452	-52	6	1194	+6	27400	+54	3373	1388	+7	65
1264	-58	5	646	0	27600	+104	2180	530	+10	86
1093	-53	6	858	+1	27800	+65	2279	620	+15	113
934	-43	13	2311	+3	28000	-122	2245	1169	+17	147
772	-46	32	691	-11	28200	-113	2530	1111	+21	191
626	-44	19	1614	-3	28400	+284	2176	1337	+25	246
497	-39	129	2230	-37	28600	+31	1714	1214	+28	316
386	-36	491	2688	+57	28800	-48	2443	939	+33	405
291	-26	1270	2757	+55	29000	+5	852	153	+36	510
214	-21	1088	2440	+84	29200	+3	120	12	+42	634
153	-18	1161	1995	-77	29400	+9	92	19	+49	773
107	-13	677	2111	+83	29600	+2	64	4	+55	928
73	-9	1103	1971	+476	29800	0	10	0	+54	1091
48	-8	955	4501	+184	30000	0	9	1	+57	1267
31	-5	812	1910	+165	30200	0	2	0	+59	1450
20	-2	314	1193	+99	30400	0	2	0	+60	1639
12	-1	181	871	+46	30600	0	9	0	+62	1832
7	0	164	724	+35	30800	0	3	0	+61	2026
4	0	67	521	-37	31000	0	4	0	+68	2223
2	0	171	340	+97	31200	0	0	0	+69	2422
1	0	58	352	0	31400	0	0	0	+69	2621
1	0	3	783	+1	31600	0	0	0	+69	2820
1	0	9	268	+3	31800	0	0	0	+69	3020
1	0	1	372	+1	32000	0	0	0	+69	3220
1	0	0	243	0	32200	0	2	0	+69	3420
1	0	36	193	0	32400	0	1	0	+69	3620
1	0	3	165	-3	32600	0	0	0	+69	3820



## 上日國企指數 7 月期權變動

認購期權						認沽期權				
收市價	收市價 變動	成交量	未平倉合約	未平倉合約 變動	行使價	未平倉合約 變動	未平倉合約	成交量	收市價 變動	收市價
1993	-29	0	0	0	8900	0	550	0	0	1
1893	-29	0	0	0	9000	0	2862	1	0	1
1793	-29	0	0	0	9100	0	2945	30	0	1
1693	-29	0	0	0	9200	+92	1160	202	0	1
1593	-29	0	0	0	9300	0	607	0	0	1
1494	-29	0	0	0	9400	0	2349	2	0	1
1394	-29	0	0	0	9500	+25	3366	26	0	1
1294	-32	0	0	0	9600	+102	6410	190	+1	2
1195	-32	0	0	0	9700	0	3164	37	+1	3
1096	-32	0	0	0	9800	+3	8947	4	+1	4
997	-32	0	6	0	9900	-37	1060	129	+1	6
899	-32	4	63	-2	10000	+1045	17247	1775	+1	8
802	-31	0	253	0	10100	-54	2761	79	+2	12
706	-31	3	963	0	10200	-207	11067	376	+3	17
613	-30	1	2649	-1	10300	+96	8223	240	+2	23
523	-28	1	3160	0	10400	-60	13482	829	+3	33
436	-27	0	3034	0	10500	-14	5924	322	+5	47
370	-9	0	3481	-4	10600	-191	6197	1000	+6	66
284	-19	8	8696	-1	10700	+12	8886	1041	+9	92
223	-10	64	20802	+26	10800	+107	11720	2502	+13	126
165	-11	261	5740	-141	10900	-164	1243	687	+10	167
118	-12	1151	9124	+282	11000	-355	4280	691	+13	222
84	-9	572	8363	+148	11100	0	1652	0	+20	292
58	-6	629	11789	+24	11200	0	4495	0	+11	355
40	-4	175	5721	+18	11300	0	281	0	+14	435
26	-3	659	5566	+347	11400	0	2264	0	+30	537
17	-2	520	8042	-255	11500	0	2310	0	+30	627
11	-1	248	10035	+125	11600	0	493	0	+32	722
7	-1	609	7033	-428	11700	0	210	0	+32	818
4	-1	84	6046	+27	11800	0	1	0	+33	916
3	0	1	906	-1	11900	0	1	0	+32	1014
2	0	7	5227	+7	12000	0	101	0	+29	1108
1	0	3	370	+1	12100	0	0	0	+29	1208
1	0	1001	3538	0	12200	0	3	0	+29	1307
1	0	0	560	0	12300	0	1	0	+29	1407
1	0	0	933	0	12400	0	0	0	+29	1507



主要商品價格 (6:00am)							
	收市價	變動	變動(%)	按周(%)	按月(%)	按季(%)	按年(%)
期金	1400.1	-20.8	-1.46	-0.96	+4.01	+7.56	+8.39
期油	57.51	+0.17	+0.3	-1.64	+6.52	-8.83	-22.07
期銅	266.1	-2.2	-0.82	-1.93	+1.24	-8.51	-8.49
期銀	15.001	-0.34	-2.18	-2.22	-0.7	-1.76	-9.41
期鋁	1787	-0.75	-0.04	+0.27	+2.85	-4.4	-15.36
玉米	434	+1.0	+0.23	+3.27	+4.39	+19.72	+23.38
大豆	872.25	-13.0	-1.47	-3.06	+1.87	-2.98	-0.2
小麥	519.25	+1.25	+0.24	-1.66	+2.92	+11.01	+1.27
天然氣	2.418	+0.13	+5.59	+4.77	+3.47	-9.23	-15.4
BALTIC DRY INDEX	1740	+40.0	+2.35	+28.51	+52.9	+144.73	+7.27

環球主要匯率 (6:00am)							
	收市價	變動	變動(%)	按周(%)	按月(%)	按季(%)	按年(%)
日圓 / 美元	108.47	+0.65	+0.6	+0.57	+0.06	-2.92	-1.81
美元 / 歐羅	1.1225	-0.006	-0.53	-1.3	-0.45	+0.08	-4.44
美元 / 英磅	1.2521	-0.0058	-0.46	-1.38	-1.36	-3.97	-5.74
美元 / 澳元	0.698	-0.0042	-0.6	-0.57	+0.04	-1.76	-6.06
美元 / 紐元	0.6628	-0.0059	-0.88	-1.34	+0.09	-1.52	-2.93
加元 / 美元	1.3081	+0.0028	+0.21	-0.11	-2.1	-2.26	-0.02
瑞士法郎 / 美元	0.9916	+0.0066	+0.67	+1.57	+0.04	-0.87	+0.23
人民幣 / 美元	6.8936	+0.022	+0.32	+0.39	-0.23	+2.77	+3.78
美滙指數	97.286	+0.518	+0.54	+1.2	+0.25	-0.11	+3.54

銀行主要利率		
	%	變動
香港1個月同業拆息	2.9796	-0.0147
香港3個月同業拆息	2.6564	0.0377
香港6個月同業拆息	2.4238	-0.0032
聯邦基金利率	2.5	---

美國國庫債券		
	%	變動
2年期國庫債券息率	1.862	0.101
10年期國庫債券息率	2.035	0.084
30年期國庫債券息率	2.542	0.075



## 免責聲明

本報告由致富集團(“致富”)之附屬公司致富證券有限公司及致富期貨商品有限公司聯合提供，所載之內容或意見乃根據本公司認為可靠之資料來源來編製，惟本公司並不就此等內容之準確性、完整性及正確性作出明示或默示之保證。本報告內之所有意見均可在不作另行通知之下作出更改。本報告的作用純粹為提供資訊，並不應視為對本報告內提及的任何產品買賣或交易之專業推介、建議、邀請或要約。致富及其附屬公司、僱員及其家屬及有關人士可於任何時間持有、買賣或以市場認可之方式，包括以代理人或當事人對本報告內提及的任何產品進行投資或買賣。投資附帶風險，投資者需注意投資項目之價值可升亦可跌，而過往之表現亦不一定反映未來之表現。投資者進行投資前請尋求獨立之投資意見。致富在法律上均不負責任何人因使用本報告內資料而蒙受的任何直接或間接損失。致富擁有此報告內容之版權，在未獲致富許可前，不得翻印、分發或發行本報告以作任何用途。撰寫研究報告內的分析員(“此等人士”)均為根據證券及期貨條例註冊的持牌人士，此等人士保證，文中觀點均為其對有關報告提及的證券及發行者的真正看法。截至本報告發表當日，此等人士均未於本報告中所推介的股份存有權益。